

The DOM logo is a red square with the word "DOM" in white, bold, sans-serif capital letters inside a white rounded rectangle.

## DOM / RONIS Produktübersicht

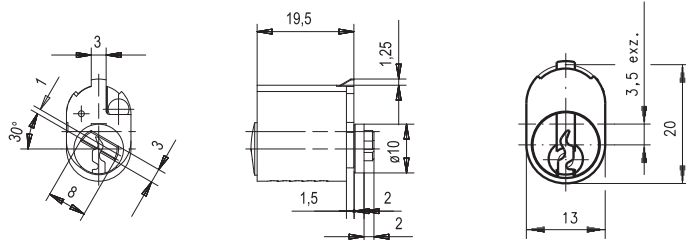
für DIS Netto Preisblatt

## 212-01P-1 21201P1 Zylindereinsatz

Kessler

DOM

Für Modular V

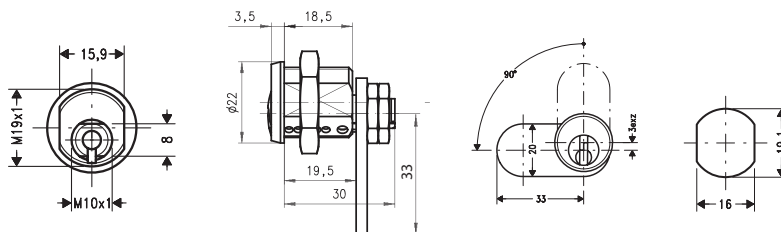


Schlüsseldrehweg 360°, matt vernickelt, 5 Stiftzuhaltungen, 2 DOM Wendeschlüssel in Sperr- u. Offenstellung abziehbar. Schließanlagen geeignet.

## 225-019-1 2250191 Hebelzylinder

Kessler

DOM

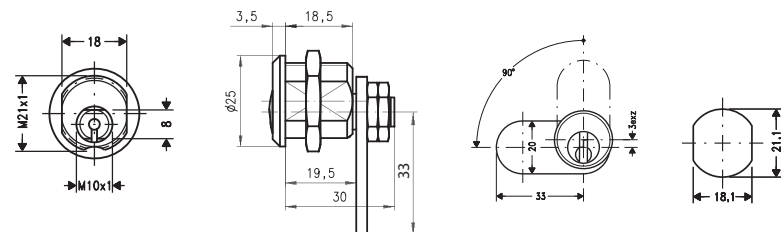


Schließweg: 90°, links- / rechtsschließend, Messing Struktur Glanznickel, 5 Stiftzuhaltungen  $\varnothing$  2 mm, 2 DOM Schlüssel in Sperr- und Offenstellung abziehbar.

## 225-01B-1 22501B1 Hebelzylinder

Kessler

DOM

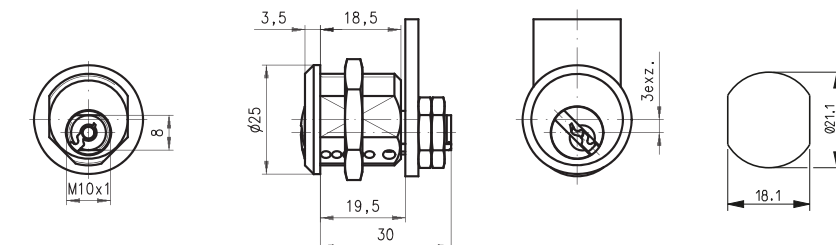


Schließweg: 90°, linksschließend, Messing Struktur Glanznickel, 5 Stiftzuhaltungen  $\varnothing$  2 mm, 2 DOM Schlüssel nur in Sperrstellung abziehbar. Schließanlagen geeignet.

## 225-016-1 2250161 Hebelzylinder

Kessler

DOM

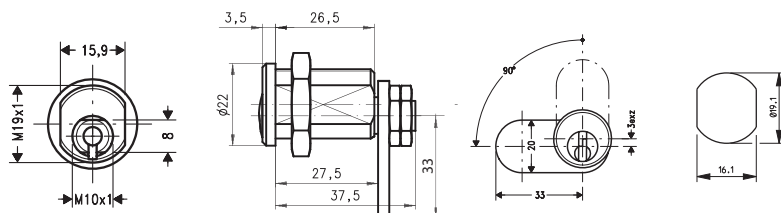


Schließweg: 90°, links- / rechtsschließend, Messing Struktur Glanznickel, 5 Stiftzuhaltungen  $\varnothing$  2 mm, 2 DOM Schlüssel in Sperr- und Offenstellung abziehbar.

## 225-024-1 2250241 Hebelzylinder

Kessler

DOM

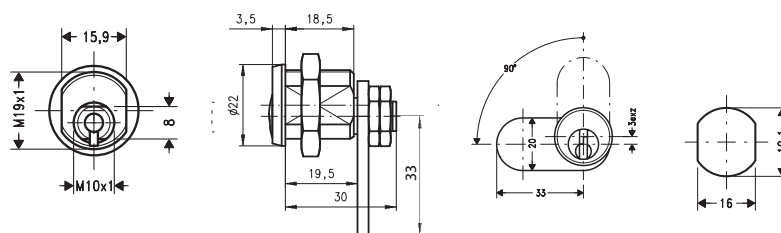


Schließweg: 90°, linksschließend, Messing Struktur Glanznickel, 5 Stiftzuhaltungen  $\varnothing$  2 mm, 2 DOM Schlüssel nur in Sperrstellung abziehbar. Schließanlagen geeignet.

## 225-08-1 225081 Hebelzylinder

Kessler

DOM

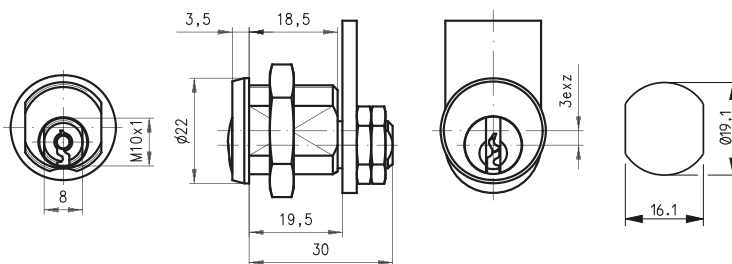


Schließweg: 90°, linksschließend, Messing Struktur Glanznickel, 5 Stiftzuhaltungen  $\varnothing$  2 mm, 2 DOM Schlüssel nur in Sperrstellung abziehbar. Schließanlagen geeignet.

225-08-3 | 225083 Hebelzylinder

Kessler

DOM

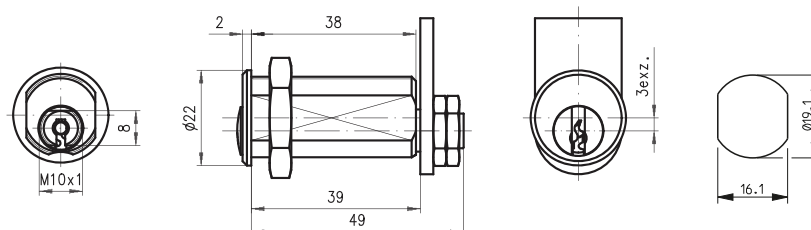


**Schließweg:** 90°, **linksschließend**, Messing Struktur Glanznickel, 5 Stiftzuhaltungen Ø 2 mm, 2 DOM Schlüssel nur in Sperrstellung abziehbar. Schließanlagen geeignet

225-048-2 2250482 Hebelzylinder

Kessler

DOM

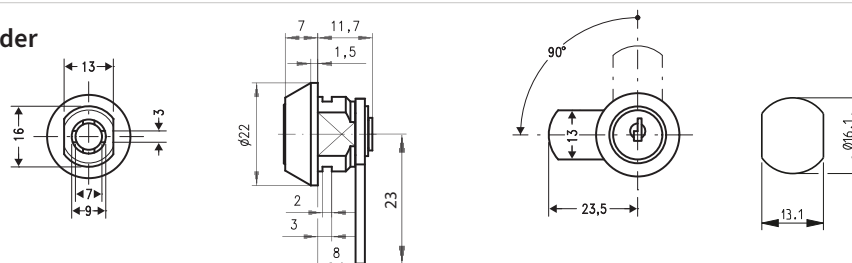


**Schließweg:** 90°, **rechtsschließend**, Messing Struktur Glanznickel, 5 Stiftzuhaltungen Ø 2 mm, 2 DOM Schlüssel nur in Sperrstellung abziehbar. Schließanlagen geeignet.

310-01-1 | 310011 Hebelzylinder

Kessler

DOM

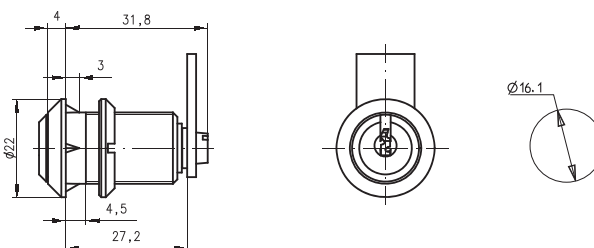


**Schließweg:** 90°, linksschließend, Zink-Druckguss glanzverchromt, 4 Plättchenzuhaltungen, 2 DOM Schlüssel nur in Sperrstellung abziehbar.

310-015-1 | 3100151 Hebelzylinder

Kessler

DOM

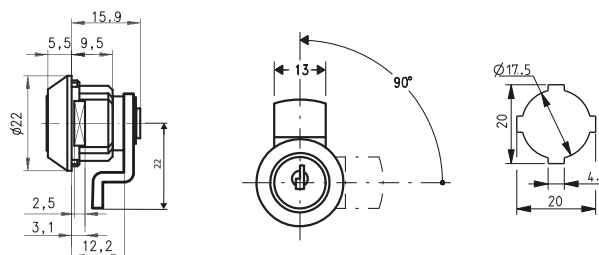


Schließweg: 180°, links- / rechtsschließend, Zink-Druckguss matt verchromt, 5 Plättchenzuhaltungen, 2 DOM Wendeschlüsse in Sperr- u. Offenstellung abziehbar

310-018-5 3100185 Hebelzylinder

Kessler

DOM

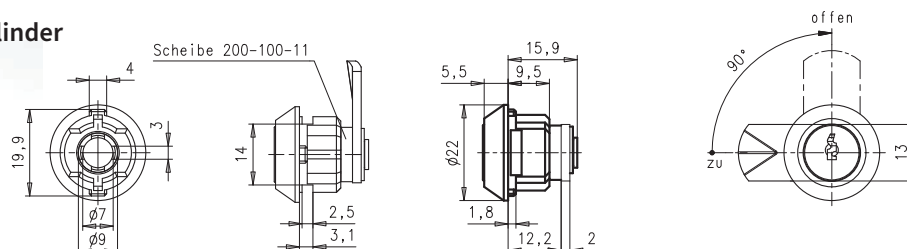


Schließweg: 90°, links- / rechtsschließend, Zink-Druckguss glanzverchromt, 5 Plättchenzuhaltungen, 2 DOM Schlüssel nur in Sperrstellung abziehbar.

310-018-7 3100187 Hebelzylinder

Kessler

DOM

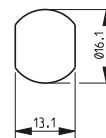
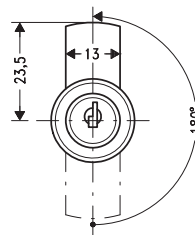
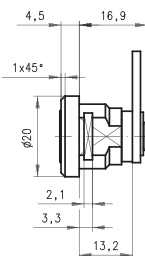


**Schließweg:** 90°, **linksschließend**, Zink-Druckguss glanzverchromt, 5 Plättchenzuhaltungen, 2 DOM Schlüssel in 1 Stellung abziehbar

## 310-021-2 3100212 Hebelzylinder

Kessler

DOM

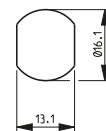
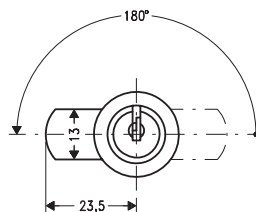
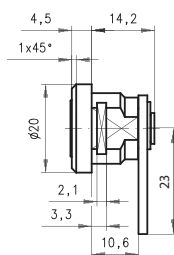


Schließweg: 180°, links- / rechtsschließend, Zink-Druckguss glanzverchromt, 5 Plättchenzuhaltungen, 2 DOM Schlüsse in Sperr- und Offenstellung abziehbar.

## 310-021-4 3100214 Hebelzylinder

Kessler

DOM

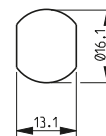
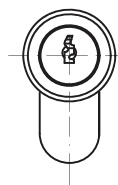
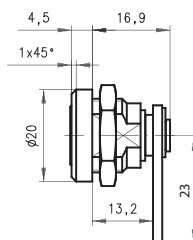


Schließweg: 180°, links- / rechtsschließend, Zink-Druckguss glanzverchromt, 4 Plättchenzuhaltungen, 2 DOM Schlüssel in Sperr- und Offenstellung abziehbar.

## 310-021-9 3100219 Hebelzylinder

Kessler

DOM

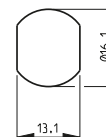
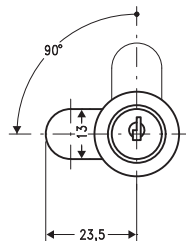
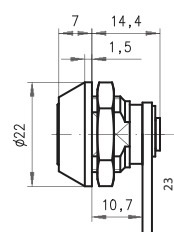
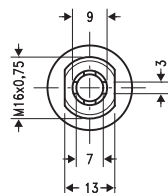


Schließweg: 90°, linksschließend, Zink-Druckguss glanzverchromt, 5 Plättchenzuhaltungen, 2 DOM Schlüssel nur in Sperrstellung abziehbar.

## 310-022-1 3100221 Hebelzylinder

Kessler

DOM

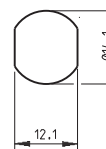
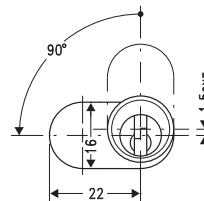
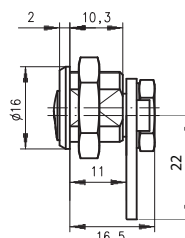
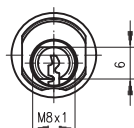


Schließweg: 90°, linksschließend, Zink-Druckguss glanzverchromt, 5 Plättchenzuhaltungen, 2 DOM Schlüssel nur in Sperrstellung abziehbar.

## 315-01-1 315011 Hebelzylinder

Kessler

DOM

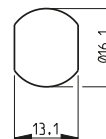
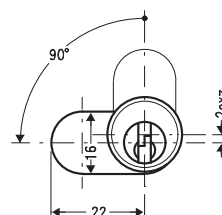
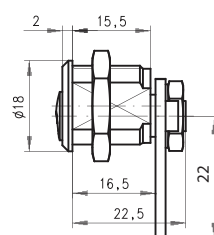
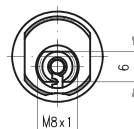


Schließweg: 90°, linksschließend, Messing Struktur Glanznickel, 3 Stiftzuhaltungen Ø 2 mm, 2 DOM Schlüssel nur in Sperrstellung abziehbar.

## 316-02-5 316025 Hebelzylinder

Kessler

DOM



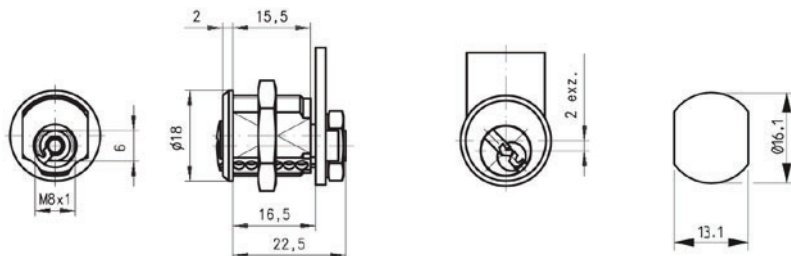
Schließweg: 90°, linksschließend, Messing Struktur Glanznickel, 5 Stiftzuhaltungen Ø 2 mm, 2 DOM Schlüssel nur in Sperrstellung abziehbar.



## 316-05-1 316051 Hebelzylinder

Kessler

DOM



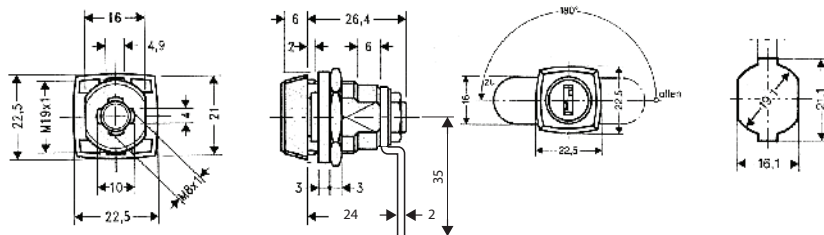
DOM

Schließweg: 90°, links & rechtsschließend, Messing Struktur Glanznickel, 4 Stiftzuhaltungen  $\varnothing$  2 mm, 2 DOM Schlüssel in Sperr & offenstellung abziehbar

## 447-010-2 4470203 2 Hebelzylinder

Kessler

DOM



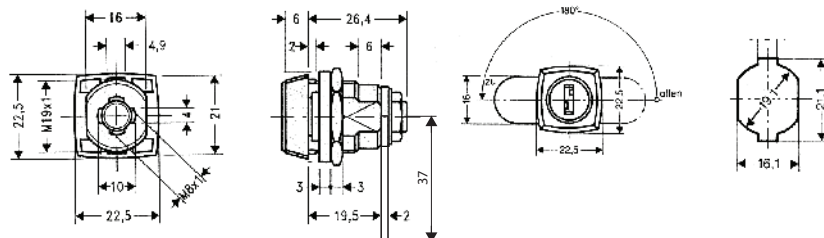
DOM

Schließweg: 180°, links- / rechtsschließend, Zink-Druckguss matt verchromt, 10 Plättchenzuhaltungen, 2 DOM Wendeschlüssel in Sperr- u. Offenstellung abziehbar.

## 447-010-3 4470203 3 Hebelzylinder

Kessler

DOM



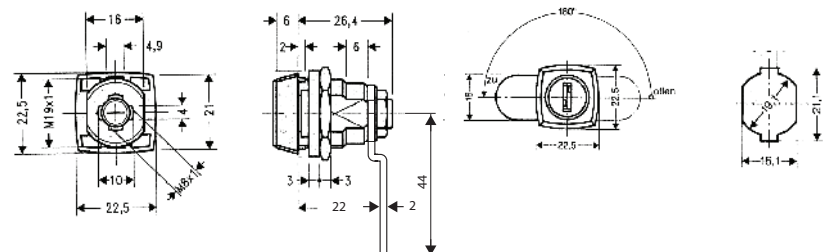
DOM

Schließweg: 180°, links- / rechtsschließend, Zink-Druckguss matt verchromt, 10 Plättchenzuhaltungen, 2 DOM Wendeschlüssel in Sperr- u. Offenstellung abziehbar.

## 447-010-4 4470203 4 Hebelzylinder

Kessler

DOM



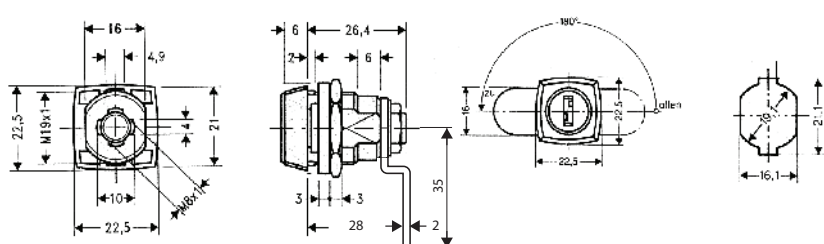
DOM

Schließweg: 180°, links- / rechtsschließend, Zink-Druckguss matt verchromt, 10 Plättchenzuhaltungen, 2 DOM Wendeschlüssel in Sperr- u. Offenstellung abziehbar.

## 447-010-5 4470203 5 Hebelzylinder

Kessler

DOM



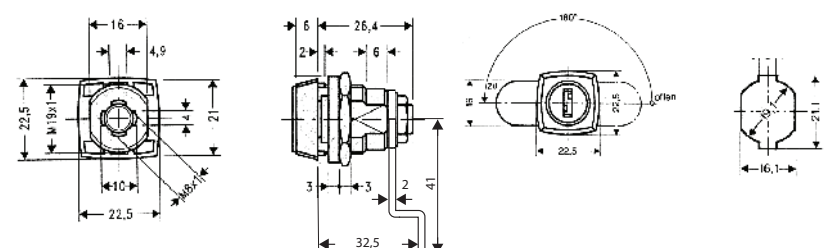
DOM

Schließweg: 180°, links- / rechtsschließend, Zink-Druckguss matt verchromt, 10 Plättchenzuhaltungen, 2 DOM Wendeschlüssel in Sperr- u. Offenstellung abziehbar.

## 447-010-6 4470203 6 Hebelzylinder

Kessler

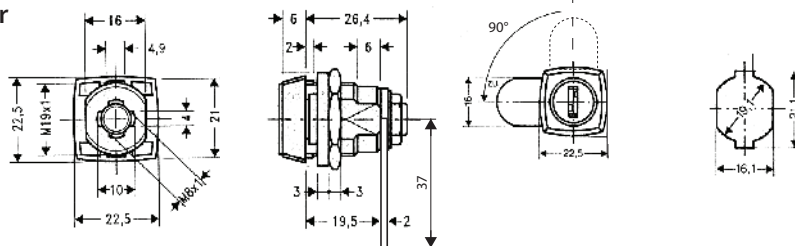
DOM



DOM

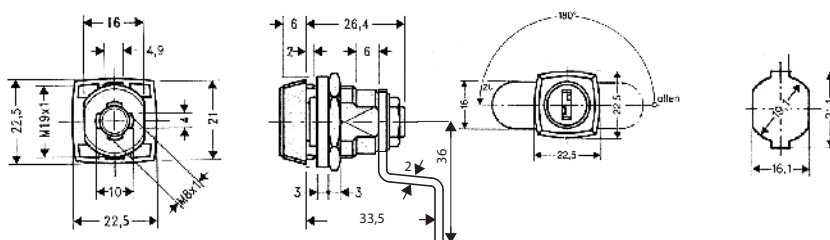
Schließweg: 180°, links- / rechtsschließend, Zink-Druckguss matt verchromt, 10 Plättchenzuhaltungen, 2 DOM Wendeschlüssel in Sperr- u. Offenstellung abziehbar.

**447-010-7 4470201 7 Hebelzylinder**  
Kessler DOM



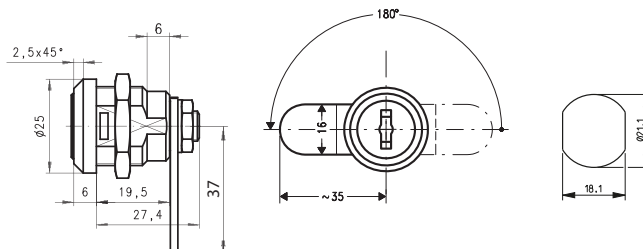
Schließweg: 90°, linksschließend, Zink-Druckguss matt verchromt, 10 Plättchenzuhaltungen, 2 DOM Wendeschlüssel in Sperr- u. Offenstellung abziehbar.

**447-010-8 4470203 8 Hebelzylinder**  
Kessler DOM



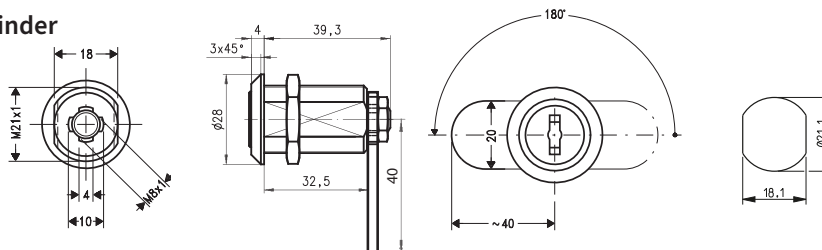
Schließweg: 180°, links- / rechtsschließend, Zink-Druckguss matt verchromt, 10 Plättchenzuhaltungen, 2 DOM Wendeschlüssel in Sperr- u. Offenstellung abziehbar.

**447-04-3 447043 Hebelzylinder**  
Kessler DOM



Schließweg: 180°, links- / rechtsschließend, Zink-Druckguss matt verchromt, 10 Plättchenzuhaltungen, 2 DOM Wendeschlüssel in Sperr- u. Offenstellung abziehbar.

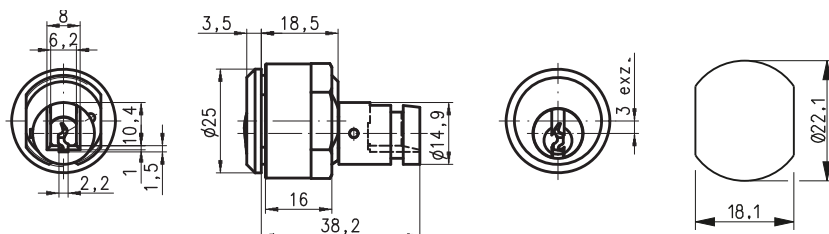
**447-07-1 447071 Hebelzylinder**  
Kessler DOM



Schließweg: 180°, links- / rechtsschließend, Zink-Druckguss matt vernickelt, 10 Plättchenzuhaltungen, 2 DOM Wendeschlüssel in Sperr- u. Offenstellung abziehbar.

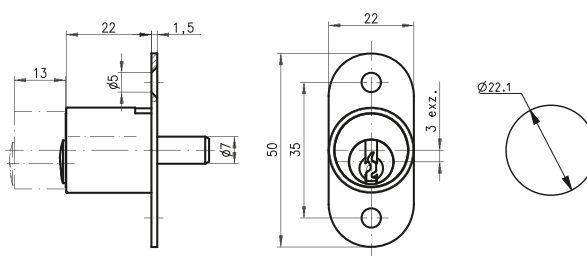
**424-03-40 4240340 Hebelzylinder**  
Kessler DOM

Schließanlagen geeignet



Schließweg: 360°, links- / rechtsschließend, Messing Struktur Glanznickel, 5 Stiftzuhaltungen Ø 2 mm, 2 DOM Schlüssel in Sperr- und Offenstellung abziehbar

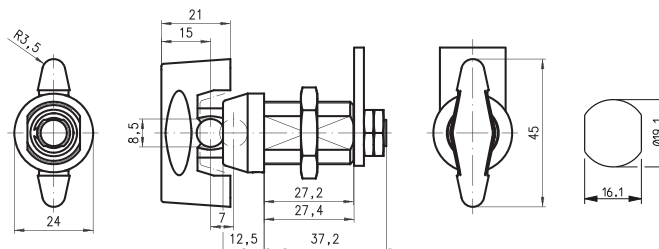
**369-047-1 3690471 Druckzylinder**  
Kessler DOM



Schließweg: 90°, linksschließend, Messing Struktur Glanznickel, 5 Stiftzuhaltungen Ø 2 mm, 2 DOM Schlüssel nur in Sperrstellung abziehbar. Schließanlagen geeignet

**447-05-8**  
Kessler

**447058 Hebelzylinder**  
DOM

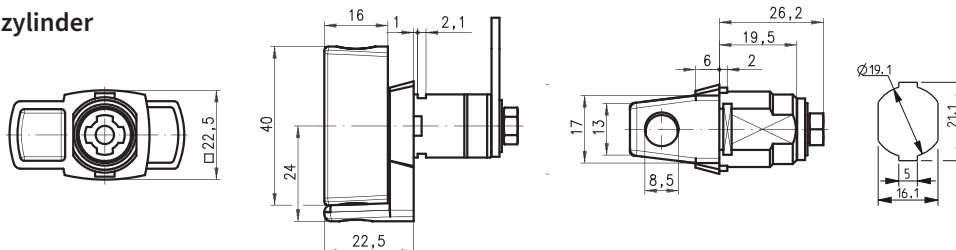


Schließweg: 90°, linksschließend, Matt verchromt, vernickelt, Vorhanschloss nur in Sperrstellung einsteckbar



**447-05-9 Li**  
Kessler

**447059L Hebelzylinder**  
DOM

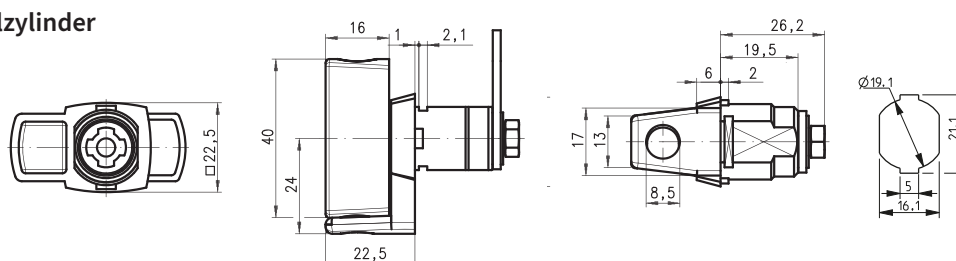


Schließweg: 180°, linksschließend, Zink-Druckguss matt verchromt



**447-05-9 Re**  
Kessler

**447059R Hebelzylinder**  
DOM

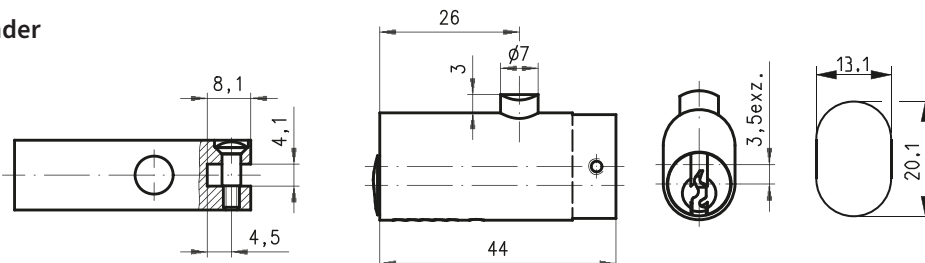
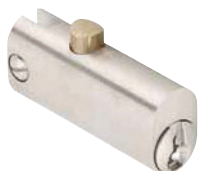


Schließweg: 180°, rechtsschließend, Zink-Druckguss matt verchromt



**318-01-1**  
Kessler

**318011 Hebelzylinder**  
DOM

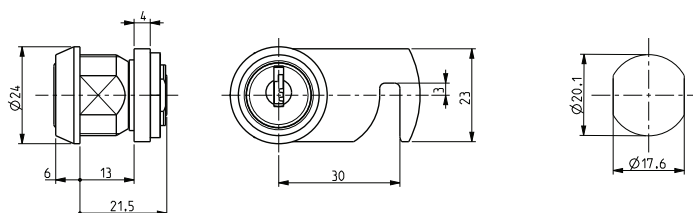


Schließweg: 90°, links & rechtsschließend, Messing Struktur Glanznickel, 4 Stiftzuhaltungen  $\varnothing 2$  mm, 2 DOM Schlüssel in Sperr & offenstellung abziehbar



**R 9**  
Kessler

**YK 9110 R9 Hebelzylinder**  
DOM

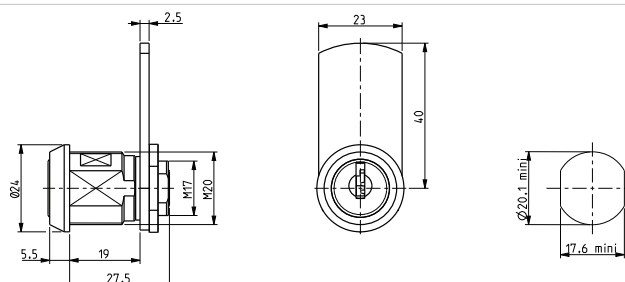


Schließweg: 180°, links & rechtsschließend, Zink-Druckguss glanzverchromt, 2 Ronis Schlüssel in 2 Stellung abziehbar



**R 9 / 19**  
Kessler

**YK 9110 R9 19 Hebelzylinder**  
DOM

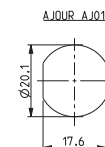
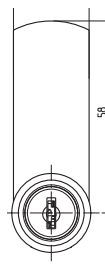
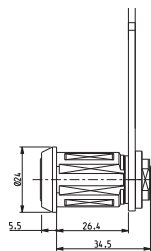


Schließweg: 180°, links & rechtsschließend, Zink-Druckguss glanzverchromt, 2 Ronis Schlüssel in 2 Stellung abziehbar



**R 9 / 26**  
Kessler

**YK 1700 R9 26 Hebelzylinder**  
DOM

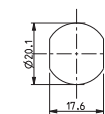
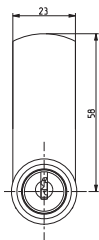
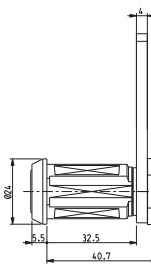


Schließweg: 180°, links & rechtsschließend, Zink-Druckguss glanzverchromt, 2 Ronis Schlüsseln in 2 Stellung abziehbar



**R 9 / 32**  
Kessler

**YK 9110 R9 32 Hebelzylinder**  
DOM

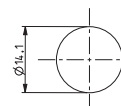
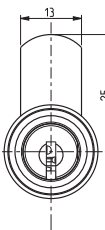
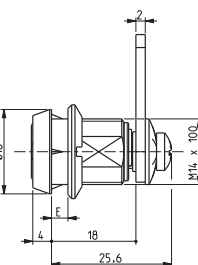


Schließweg: 180°, links & rechtsschließend, Zink-Druckguss glanzverchromt, 2 Ronis Schlüsseln in 2 Stellung abziehbar



**R 12**  
Kessler

**YK 1201 R12 Hebelzylinder**  
DOM

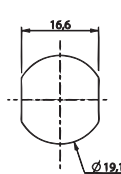
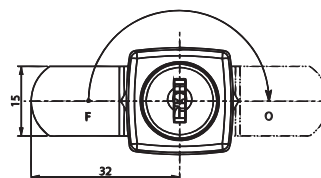
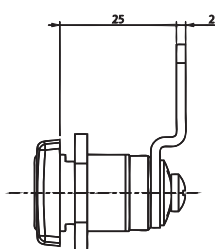


Schließweg: 180°, links & rechtsschließend, Zink-Druckguss glanzverchromt, 2 Ronis Schlüsseln in 2 Stellung abziehbar



**R 14**  
Kessler

**YK 26800 R14 Hebelzylinder**  
DOM

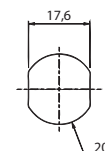
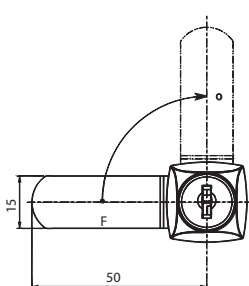
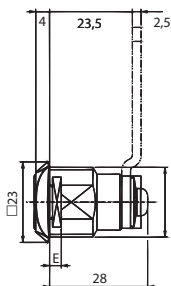


Schließweg: 180°, links- / rechtsschließend



**R 15**  
Kessler

**YK 32100 R15 Hebelzylinder**  
DOM

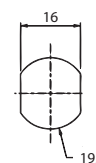
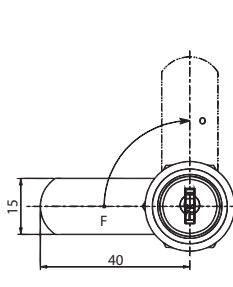
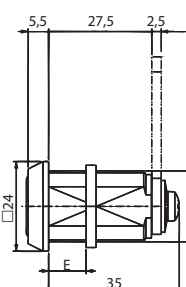


Schließweg: 90°, linksschließend



**R 16**  
Kessler

**YK 26200 R16 Hebelzylinder**  
DOM

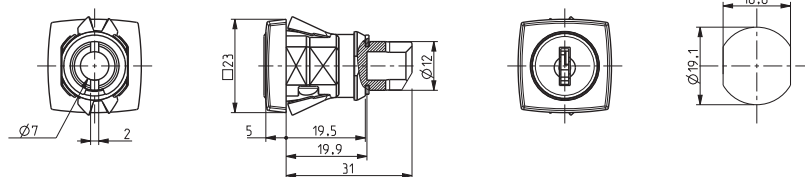


Schließweg: 90°, linksschließend



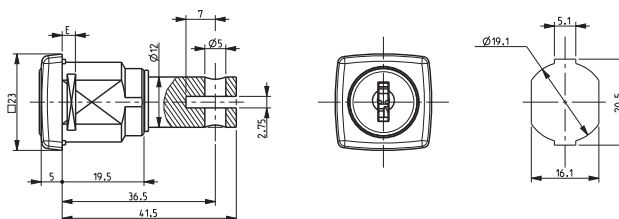


## R 17 Kessler **YK 1290 R17 Hebelzylinder** DOM



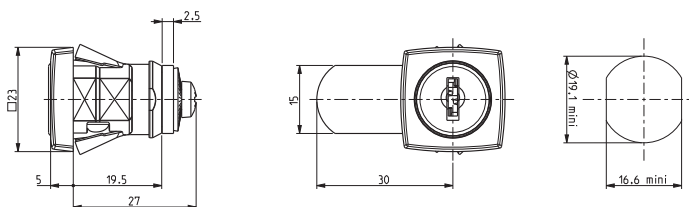
Schließweg: 90°, links & rechtsschließend, Zink-Druckguss glanzverchromt, 2 Ronis Schlüssel in 2 Stellung abziehbar

## R 17 Lang Kessler **YK 1290 R17 L Hebelzylinder** DOM



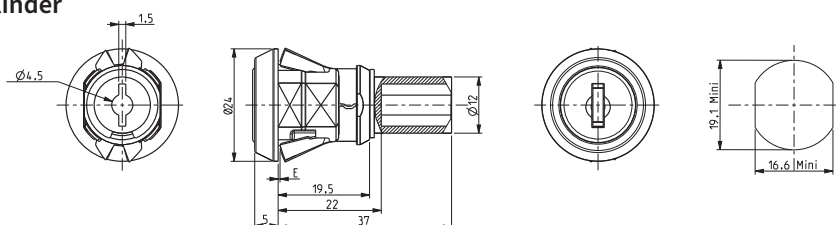
Schließweg: 180°, links & rechtsschließend, Zink-Druckguss glanzverchromt, 2 Ronis Schlüssel in 2 Stellung abziehbar

## R 18 Kessler **YK 1290 R18 Hebelzylinder** DOM



Schließweg: 180°, links & rechtsschließend, Zink-Druckguss glanzverchromt, 2 Ronis Schlüssel in 2 Stellung abziehbar

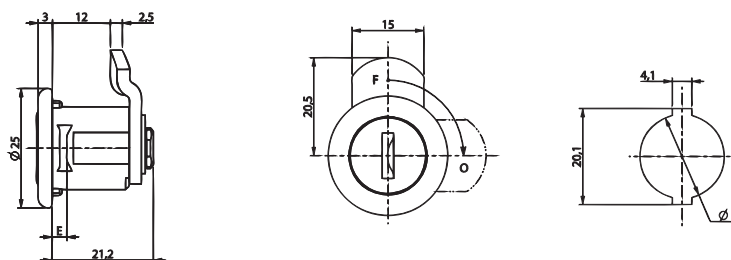
## R 19 Kessler **YK 1610 R19 Hebelzylinder** DOM



Schließweg: 180°, links & rechtsschließend, Zink-Druckguss glanzverchromt, 2 Ronis Schlüssel in 2 Stellung abziehbar

## R 22 Kessler **YK 6240 R22 Hebelzylinder** DOM

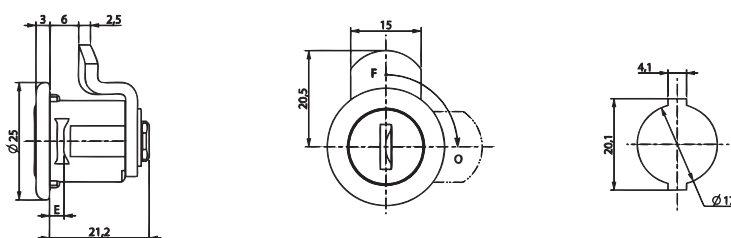
Für RENZ Briefkästen



Schließweg: 90°, linksschließend, Zink-Druckguss Edelstahlfront, 5 Plättchenzuhaltungen, 2 RONIS Wendeschlüssel nur in Sperrstellung abziehbar.

## R 23 Kessler **YK 6240 R23 Hebelzylinder** DOM

Für RENZ Briefkästen



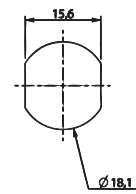
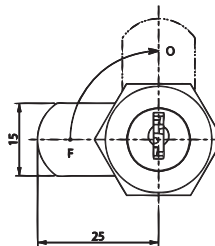
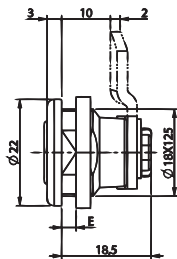
Schließweg: 90°, linksschließend, Zink-Druckguss Edelstahlfront, 5 Plättchenzuhaltungen, 2 RONIS Wendeschlüssel nur in Sperrstellung abziehbar.

## R 24 YK 8700 R24 Hebelzylinder

Kessler

DOM

Für JU Briefkästen



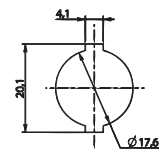
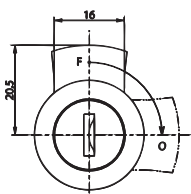
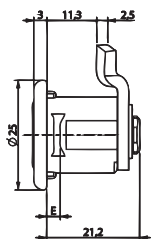
Schließweg: 90°, linksschließend, Zink-Druckguss glanzverchromt, 5 Plättchenzuhaltungen, 2 RONIS Wendeschlüssel nur in Sperrstellung abziehbar.

## R 26 YK 6240 R26 Hebelzylinder

Kessler

DOM

Für RENZ Briefkästen

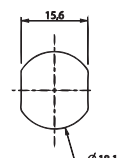
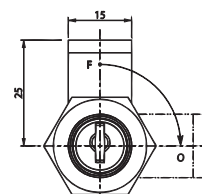
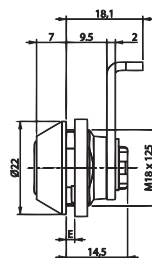


Schließweg: 90°, linksschließend, Zink-Druckguss Edelstahlfront, 5 Plättchenzuhaltungen, 2 RONIS Wendeschlüssel nur in Sperrstellung abziehbar.

## R I YK 8800 R1 Hebelzylinder

Kessler

DOM

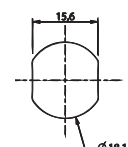
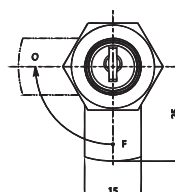
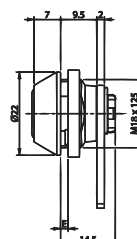


Schließweg: 90°, linksschließend, Zink-Druckguss glanzverchromt, 5 Plättchenzuhaltungen, 2 RONIS Wendeschlüssel nur in Sperrstellung abziehbar.

## R II YK 8800 R2 Hebelzylinder

Kessler

DOM

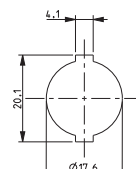
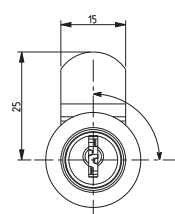
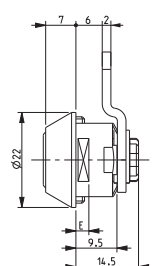


Schließweg: 90°, linksschließend, Zink-Druckguss glanzverchromt, 5 Plättchenzuhaltungen, 2 RONIS Wendeschlüssel nur in Sperrstellung abziehbar.

## R III YK 4900 R3 Hebelzylinder

Kessler

DOM

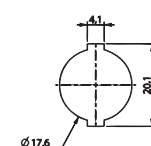
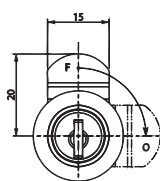
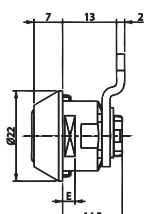


Schließweg: 90°, linksschließend, Zink-Druckguss glanzverchromt, 5 Plättchenzuhaltungen, 2 RONIS Schlüssel nur in Sperrstellung abziehbar.

## R IV YK 4900 R4 Hebelzylinder

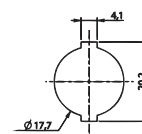
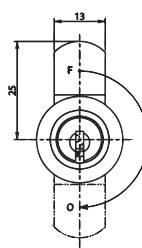
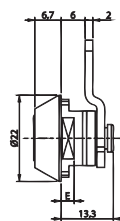
Kessler

DOM



Schließweg: 90°, linksschließend, Zink-Druckguss glanzverchromt, 5 Plättchenzuhaltungen, 2 RONIS Schlüssel nur in Sperrstellung abziehbar.

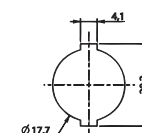
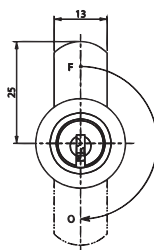
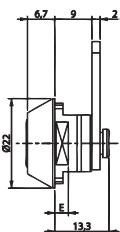
**RV** Kessler **YK 1112 R5 Hebelzylinder** DOM



Schließweg: 180°, links- / rechtsschließend



**R VI** Kessler **YK 1112 R6 Hebelzylinder** DOM

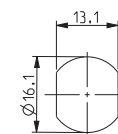
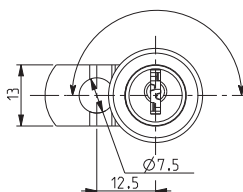
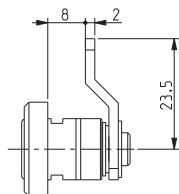


Schließweg: 180°, links- / rechtsschließend



**R VIII** Kessler **YK 23000 R8 Hebelzylinder** DOM

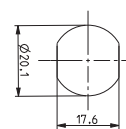
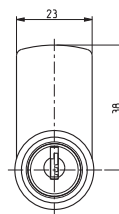
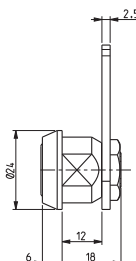
Für METEOR Briefkästen



Schließweg: 180°, links- / rechtsschließend



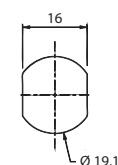
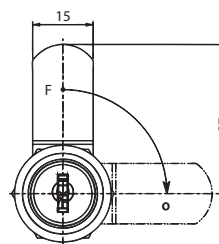
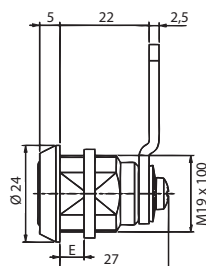
**R X** Kessler **YK 1048 R10 Hebelzylinder** DOM



Schließweg: 180°, links & rechtsschließend, Zink-Druckguss glanzverchromt, 2 Ronis Schlüsseln in 2 Stellungen abziehbar



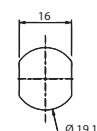
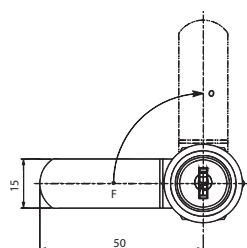
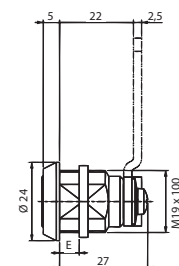
**R XIII** Kessler **YK 25300 R13 Hebelzylinder** DOM



Schließweg: 90°, linksschließend, Zink-Druckguss glanzverchromt, 7 Plättchenzuhaltungen, 2 RONIS Wendeschlüssel in Sperr- und Offenstellung abziehbar.



**R XIII lang** Kessler **YK 25300 R13 L Hebelzylinder** DOM

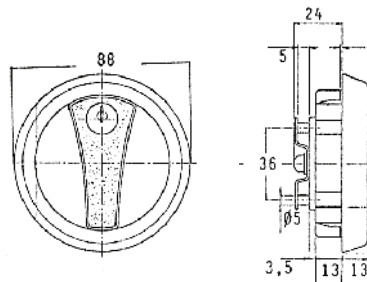


Schließweg: 90°, linksschließend, Zink-Druckguss glanzverchromt, 7 Plättchenzuhaltungen, 2 RONIS Wendeschlüssel in Sperr- und Offenstellung abziehbar.



**GV**  
Kessler

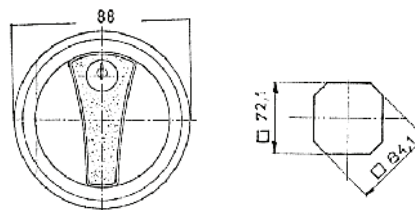
**YK 23100 GV Griffzylinder**  
DOM



Schließweg: 90°, linksschließend, Zink-Druckguss, Kunststoff, 2 Ronis Schlüssel.

**GV lang**  
Kessler

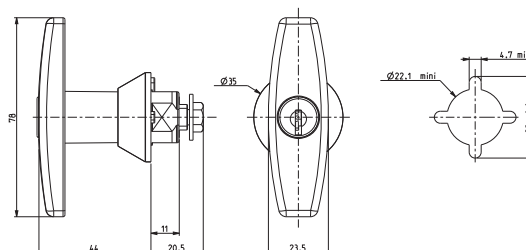
**YK 23100 GVL Griffzylinder**  
DOM



Schließweg: 90°, linksschließend, Zink-Druckguss, Kunststoff, 2 Ronis Schlüssel.

**GVI**  
Kessler

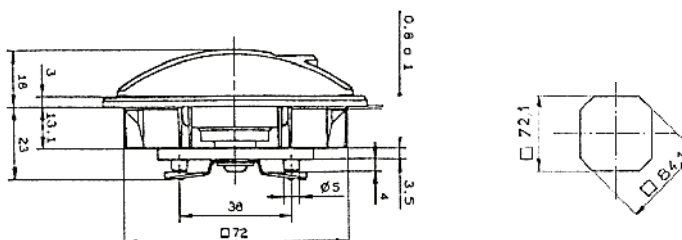
**YK 1127 G6 Griffzylinder**  
DOM



Schließweg: 90°, links & rechtsschließend, Zink-Druckguss glanzverchromt, 2 Ronis Schlüssel in 2 Stellung abziehbar

**GX**  
Kessler

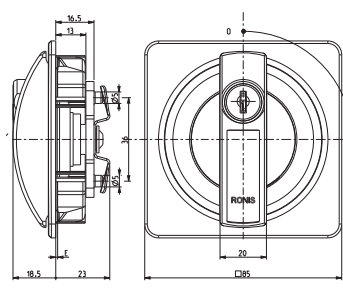
**YK 23500 GX Griffzylinder**  
DOM



Schließweg: 90°, linksschließend, Zink-Druckguss. Kunststoff, 2 Ronis Schlüssel.

**GXL**  
Kessler

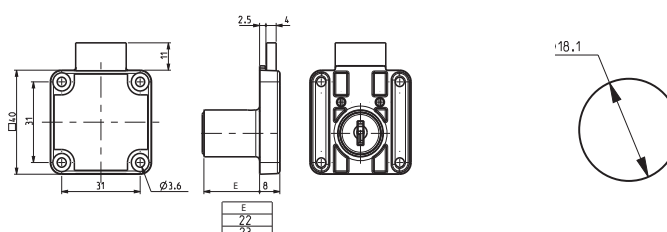
**YK 23500 GXL Griffzylinder**  
DOM



Schließweg: 90°, linksschließend, Zink-Druckguss. Kunststoff, 2 Ronis Schlüssel.

**4500**  
Kessler

**YK 4500 Möbelschloss**  
DOM



Zink-Druckguss matt vernickelt, 2 RONIS Schlüssel, vernickelt. Schlüssel in Sperr- und Offenstellung abziehbar. Riegelhub 11 mm.

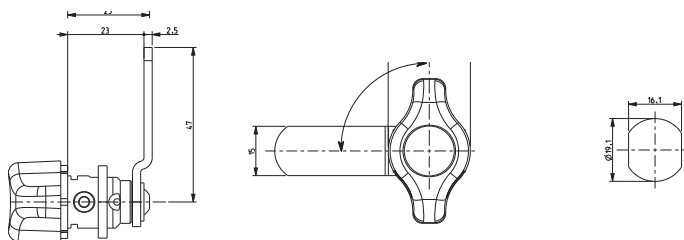


### A III YK 22500 A3 Hebelzylinder

Kessler

DOM

Für Hangschlösser



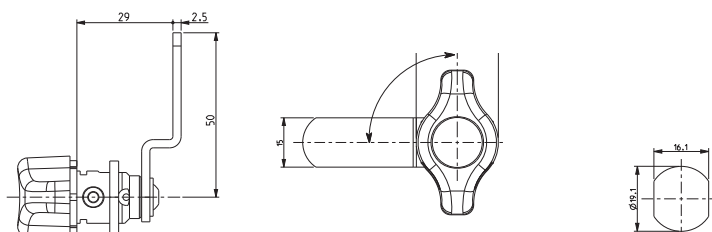
Schließweg: 90°, linksschließend, Zink-Druckguss, vernickelt, Vorhangschloss nur in Sperrstellung einsteckbar.

### A III lang YK 22500 A3L Hebelzylinder

Kessler

DOM

Für Hangschlösser



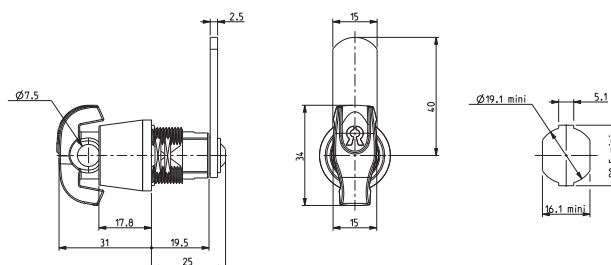
Schließweg: 90°, linksschließend, Zink-Druckguss, vernickelt, Vorhangschloss nur in Sperrstellung einsteckbar.

### A VI YK 23700 A6 Hebelzylinder

Kessler

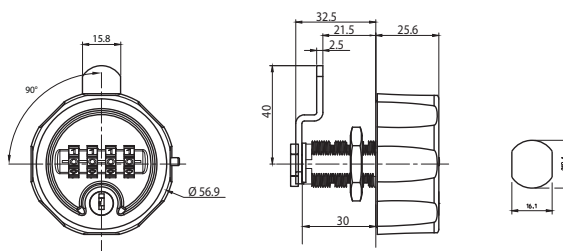
DOM

Für Hangschlösser



Schließweg: 90°, linksschließend, matt vernickelt, Vorhangschloss nur in Sperrstellung einsteckbar

### YD C4 RONIS C4 Single-User

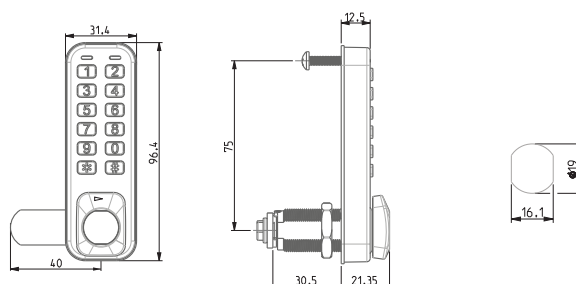


Produktanleitung



Schließweg 90°, rechtsöffnend / linksschließend, einfache Befestigung durch Mutter, Plättchensystem

### YD E10 MINI V RONIS E10-Mini vertikal YD E10 MINI H RONIS E10-Mini horizontal



Produktanleitung



Horizontal / vertikal verfügbar, IP65 zertifiziert, Körper & Knauf aus Zamak, 30.000 Schließzyklen mit CR2450 Batterie

**YK BOX GR 1** | **DIS BOX Groß**

Vielfalt, Stückzahl und Varianten sprechen für sich.		Artikelnummer	Stk.
RONIS R 22	Hebelzylinder für RENZ Briefkasten	YK 6240 R22	18
RONIS R 24	Hebelzylinder für JU Briefkasten	YK 8700 R24	12
RONIS R 26	Hebelzylinder für RENZ Briefkasten	YK 6240 R26	8
RONIS R 23	Hebelzylinder für RENZ Briefkasten	YK 6240 R23	3
DOM 447-010-4	Hebelzylinder Universal	4470203 4	5
	Hebel für 447-010-3		10
	Hebel für 447-010-2		10
	Hebel für 447-010-5		10
	Hebel für 447-010-7		10
	Hebel für 447-010-8		10

Alle Produkte inkl. Befestigungsmaterial

**YK BOX GR 1 N** | **DIS BOX Groß Nachfüllung**

RONIS R 22	Hebelzylinder für RENZ Briefkasten	YK 6240 R22	18
RONIS R 24	Hebelzylinder für JU Briefkasten	YK 8700 R24	12
RONIS R 26	Hebelzylinder für RENZ Briefkasten	YK 6240 R26	8
RONIS R 23	Hebelzylinder für RENZ Briefkasten	YK 6240 R23	3
DOM 447-010-4	Hebelzylinder Universal	4470203 4	5

Alle Produkte inkl. Befestigungsmaterial

**YK BOX KL 1** | **DIS BOX Klein 1**

Briefkasten only !!!		Artikelnummer	Stk.
RONIS R 22	Hebelzylinder für RENZ Briefkasten	YK 6240 R22	15
RONIS R 24	Hebelzylinder für JU Briefkasten	YK 8700 R24	10
RONIS R 26	Hebelzylinder für RENZ Briefkasten	YK 6240 R26	6

Alle Produkte inkl. Befestigungsmaterial

**YK BOX KL 1 N** | **DIS BOX Klein 1 Nachfüllung**

RONIS R 22	Hebelzylinder für RENZ Briefkasten	YK 6240 R22	15
RONIS R 24	Hebelzylinder für JU Briefkasten	YK 8700 R24	10
RONIS R 26	Hebelzylinder für RENZ Briefkasten	YK 6240 R26	6

Alle Produkte inkl. Befestigungsmaterial

**YK BOX KL 2** | **DIS BOX Klein 2**

Vielfalt und Varianten, aber nicht zu viel.		Artikelnummer	Stk.
RONIS R 22	Hebelzylinder für RENZ Briefkasten	YK 6240 R22	10
RONIS R 24	Hebelzylinder für JU Briefkasten	YK 8700 R24	6
RONIS R 26	Hebelzylinder für RENZ Briefkasten	YK 6240 R26	4
DOM 447-010-4	Hebelzylinder Universal	4470203 4	3
	Hebel für 447-010-3		5
	Hebel für 447-010-2		5

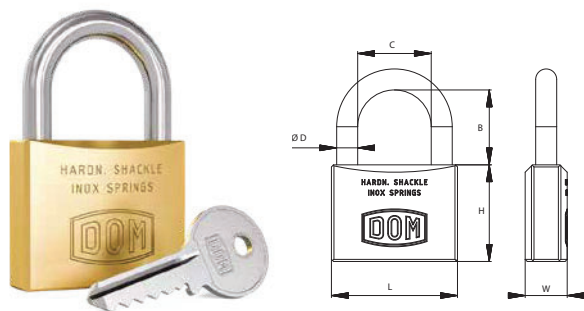
Alle Produkte inkl. Befestigungsmaterial

**YK BOX KL 2 N** | **DIS BOX Klein 2 Nachfüllung**

RONIS R 22	Hebelzylinder für RENZ Briefkasten	YK 6240 R22	10
RONIS R 24	Hebelzylinder für JU Briefkasten	YK 8700 R24	6
RONIS R 26	Hebelzylinder für RENZ Briefkasten	YK 6240 R26	4
DOM 447-010-4	Hebelzylinder Universal	4470203 4	3

Alle Produkte inkl. Befestigungsmaterial

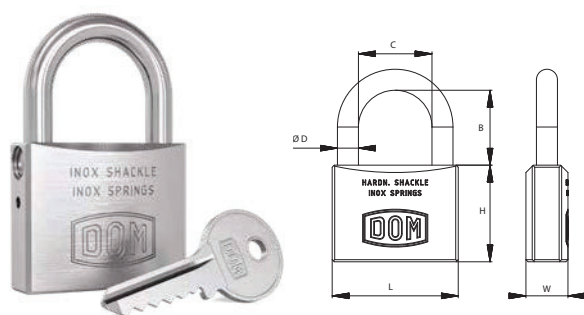
## DOM Hangschloss Messing



DOM Nr.	Artikelbezeichnung	Ref.	L x H x W (mm)	Lichte Bügel B-C (mm)	Ø Bügel (mm)	VPE
VD M30 00	Hangschloss Messing, 30 mm	301	30 x 27 x 13	15 - 15,7	5	12
VD M40 00	Hangschloss Messing, 40 mm	302	40 x 32 x 15	20 - 23	6	12
VD M50 00	Hangschloss Messing, 50 mm	303	50 x 40 x 17	28 - 30	8	6
VD M60 00	Hangschloss Messing, 60 mm	304	60 x 46 x 20	35 - 35	10	6
VD M70 00	Hangschloss Messing, 70 mm	305	70 x 51 x 23	42 - 38	12	6

**Bügel:** Chromstahl, **Körper:** Massives, satiniertes Messing mit abgerundeten, abriebfesten Kanten. Eine interne Bohrung und ein Abflussloch vermeiden Feuchtigkeit. Schließanlagen- und Einzelschließungs - Ausführungen sind möglich.

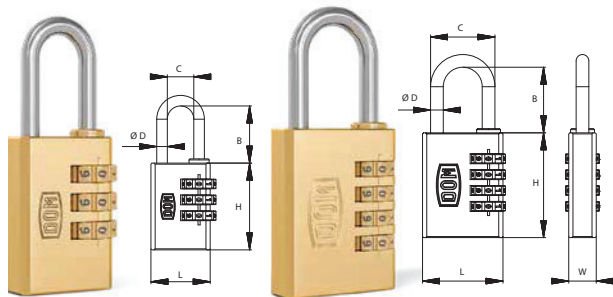
## DOM Hangschloss Marine



DOM Nr.	Artikelbezeichnung	Ref.	L x H x W (mm)	Lichte Bügel B-C (mm)	Ø Bügel (mm)	VPE
VD E30 00	Hangschloss Marine, 30 mm	371	30 x 27 x 13	15 - 15,7	5	4
VD E40 00	Hangschloss Marine, 40 mm	373	40 x 32 x 15	20 - 23	6	4
VD E50 00	Hangschloss Marine, 50 mm	376	50 x 40 x 17	28 - 30	8	4

**Bügel Edelstahl,** **Körper:** Vernickeltes und verchromtes, massives, satiniertes Messing für maximale Korrosionsbeständigkeit, mit abgerundeten, abriebfesten Kanten. Eine interne Bohrung und ein Abflussloch vermeiden Feuchtigkeit. Schließanlagen- und Einzelschließungs - Ausführungen sind möglich.

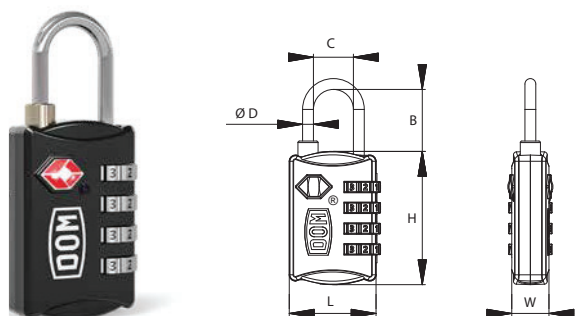
## DOM Zahlen - Kombinationsschloss



DOM Nr.	Artikelbezeichnung	Ref.	L x H x W (mm)	Lichte Bügel B-C (mm)	Ø Bügel (mm)	VPE
VD C30 00	Zahlen-Kombinationsschloss, 30 mm	406.30.7	28 x 41 x 12	27 - 12	5	12
VD C40 00	Zahlen-Kombinationsschloss, 40 mm	406.40.7	38 x 49,5 x 13	31 - 18	6	12

**Bügel:** Chromstahl, **Körper:** Massives Messing. Schließanlagen- und Einzelschließungs - Ausführungen sind möglich. **1.000 mögliche Kombinationen für 3 Scheiben.** **10.000 mögliche Kombinationen für 4 Scheiben.**

## DOM TSA Zahlen - Kombinationsschloss



DOM Nr.	Artikelbezeichnung	Ref.	L x H x W (mm)	Lichte Bügel B-C (mm)	Ø Bügel (mm)	VPE
VD TSA 00	TSA Zahlen-Kombinationsschloss	424.7	28 x 43 x 12	20 - 13	3,5	6

**Bügel:** Chromstahl, **Körper:** Zamak mit abgerundeten, abriebfesten Kanten. **10.000 mögliche Kombinationen.**

# Versandkosten

---

Paket bis 3 kg	8,80
Paket bis 10 kg	13,60
Paket ab 10 - 30 kg	20,00

# DOM Industry Services

---

DOM Industry Services – Gemeinsam neue Wege gehen!

Die DOM Industry Services GmbH in Wien ist ein Unternehmen der DOM-Gruppe und spezialisiert auf das „After-Sales-Geschäft“ im Bereich unserer Industrieprodukte. Ein flexibles und spezialisiertes Team liefert schnell und kompetent alle Industrieprodukte der DOM-Gruppe.

Nutzen wir gemeinsam unsere vorhandenen Kontakte in der Welt der Industrieprodukte.

**DOM Industry Services GmbH**

Missindorfstraße 21  
A-1140 Wien

Tel: +43 1 8905775  
Fax: +43 1 8905775 60

office@domdis.com  
www.domdis.com

**Kostenlose Rufnummer aus dem deutschen Mobil- und Festnetz: +49 800 77 000 89**

Ihre AnsprechpartnerInnen:

Fr. Anja Machek  
Tel: +43 1 8905775 62  
anja.machek@domdis.com

Hr. Gernot Reininger  
Tel: +43 1 8905775 61  
gernot.reininger@domdis.com



Geschäftsführung: Hr. Markus Pletterbauer    Tel: +43 1 8905775    markus.pletterbauer@domdis.com

---