

DOM®



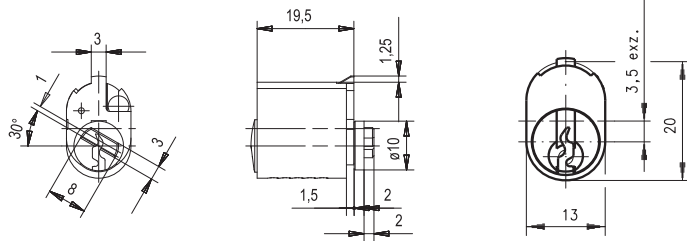
DOM / RONIS Produktübersicht für DIS Netto Preisblatt





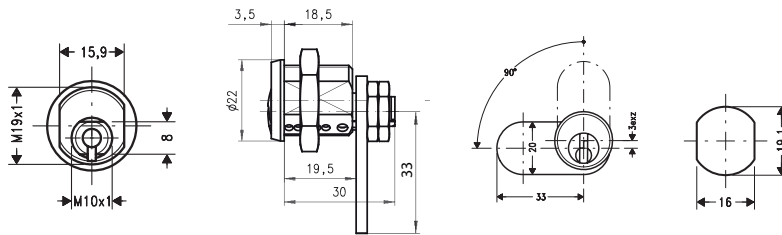
212-01P-1 **21201P1** Zylindereinsatz
Kessler DOM

Für Modular V



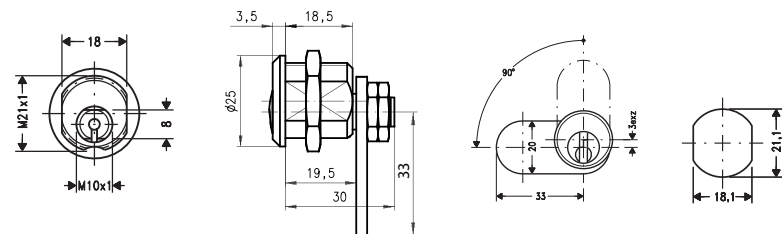
Schlüsseldrehweg 360°, matt vernickelt, 5 Stiftzuhaltungen, 2 DOM Wendeschlüssel in Sperr- u. Offenstellung abziehbar. Schließanlagen geeignet.

225-019-1 **2250191** Hebelzylinder
Kessler DOM



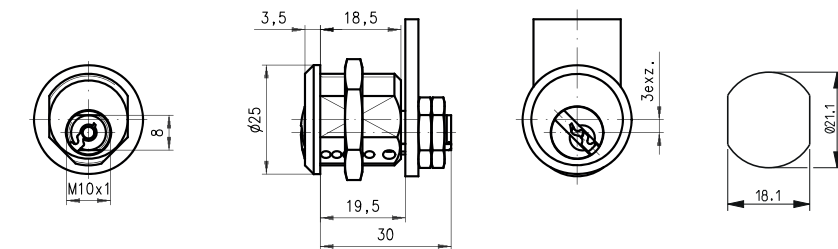
Schließweg: 90°, links- / rechtsschließend, Messing Struktur Glanznickel, 5 Stiftzuhaltungen \varnothing 2 mm, 2 DOM Schlüssel in Sperr- und Offenstellung abziehbar.

225-01B-1 **22501B1** Hebelzylinder
Kessler DOM



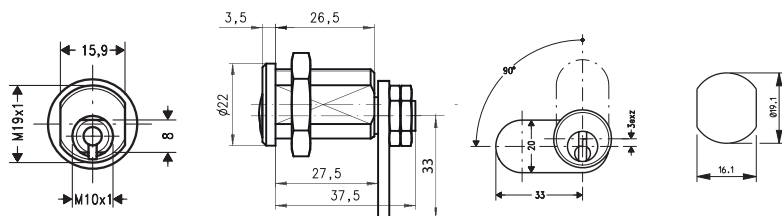
Schließweg: 90°, linksschließend, Messing Struktur Glanznickel, 5 Stiftzuhaltungen \varnothing 2 mm, 2 DOM Schlüssel nur in Sperrstellung abziehbar. Schließanlagen geeignet.

225-016-1 **2250161** Hebelzylinder
Kessler DOM



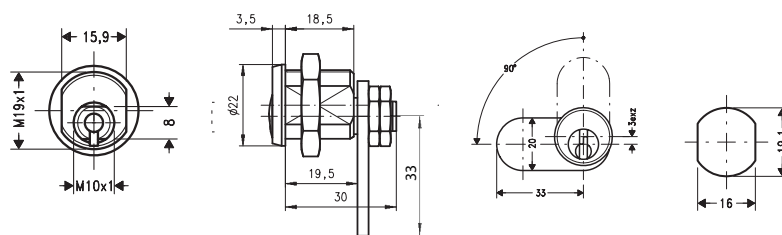
Schließweg: 90°, links- / rechtsschließend, Messing Struktur Glanznickel, 5 Stiftzuhaltungen \varnothing 2 mm, 2 DOM Schlüssel in Sperr- und Offenstellung abziehbar.

225-024-1 **2250241** Hebelzylinder
Kessler DOM



Schließweg: 90°, linksschließend, Messing Struktur Glanznickel, 5 Stiftzuhaltungen \varnothing 2 mm, 2 DOM Schlüssel nur in Sperrstellung abziehbar. Schließanlagen geeignet.

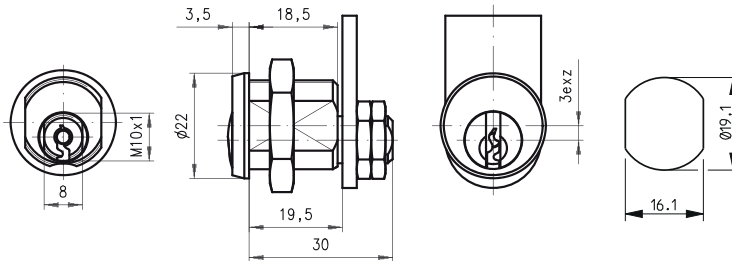
225-08-1 **225081** Hebelzylinder
Kessler DOM



Schließweg: 90°, linksschließend, Messing Struktur Glanznickel, 5 Stiftzuhaltungen \varnothing 2 mm, 2 DOM Schlüssel nur in Sperrstellung abziehbar. Schließanlagen geeignet.

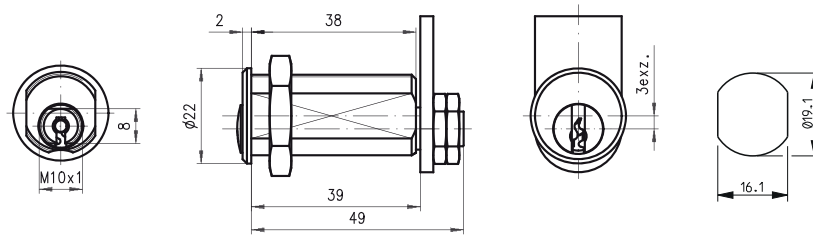


225-08-3 **225083 Hebelzylinder**
Kessler DOM



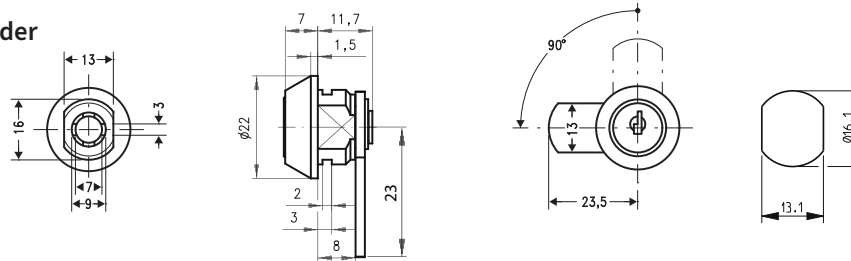
Schließweg: 90°, linksschließend, Messing Struktur Glanznickel, 5 Stiftzuhaltungen Ø 2 mm, 2 DOM Schlüssel nur in Sperrstellung abziehbar. Schließanlagen geeignet

225-048-2 **2250482 Hebelzylinder**
Kessler DOM



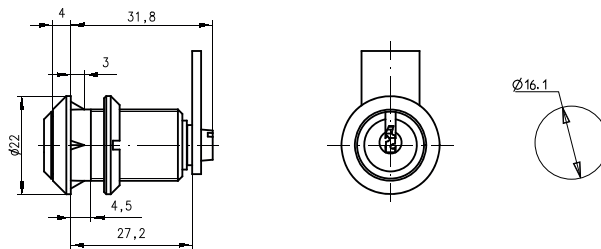
Schließweg: 90°, rechtsschließend, Messing Struktur Glanznickel, 5 Stiftzuhaltungen Ø 2 mm, 2 DOM Schlüssel nur in Sperrstellung abziehbar. Schließanlagen geeignet

310-01-1 **310011 Hebelzylinder**
Kessler DOM



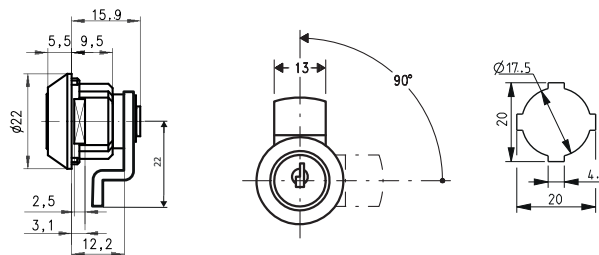
Schließweg: 90°, linksschließend, Zink-Druckguss glanzverchromt, 4 Plättchenzuhaltungen, 2 DOM Schlüssel nur in Sperrstellung abziehbar.

310-015-1 **3100151 Hebelzylinder**
Kessler DOM



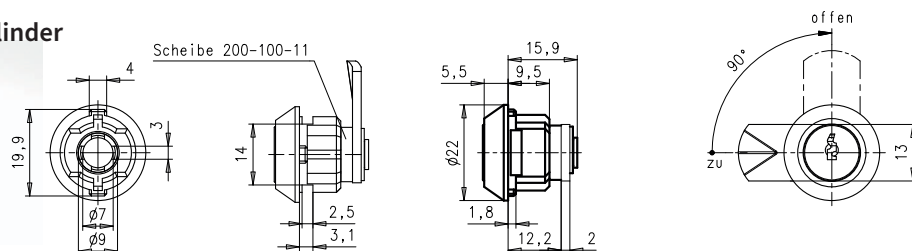
Schließweg: 180°, links- / rechtsschließend, Zink-Druckguss matt verchromt, 5 Plättchenzuhaltungen, 2 DOM Wendeschlüssel in Sperr- u. Offenstellung abziehbar

310-018-5 **3100185 Hebelzylinder**
Kessler DOM



Schließweg: 90°, links- / rechtsschließend, Zink-Druckguss glanzverchromt, 5 Plättchenzuhaltungen, 2 DOM Schlüssel nur in Sperrstellung abziehbar.

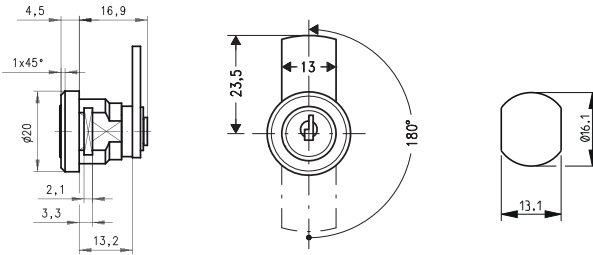
310-018-7 **3100187 Hebelzylinder**
Kessler DOM



Schließweg: 90°, linksschließend, Zink-Druckguss glanzverchromt, 5 Plättchenzuhaltungen, 2 DOM Schlüssel in 1 Stellung abziehbar

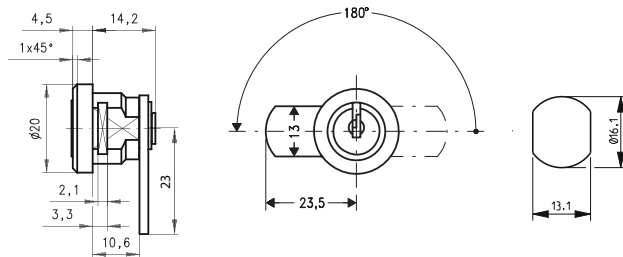


310-021-2 3100212 Hebelzylinder
Kessler DOM



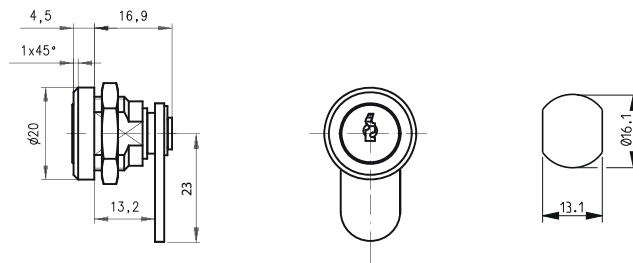
Schließweg: 180°, links- / rechtsschließend, Zink-Druckguss glanzverchromt, 5 Plättchenzuhaltungen, 2 DOM Schlüsse in Sperr- und Offenstellung abziehbar.

310-021-4 3100214 Hebelzylinder
Kessler DOM



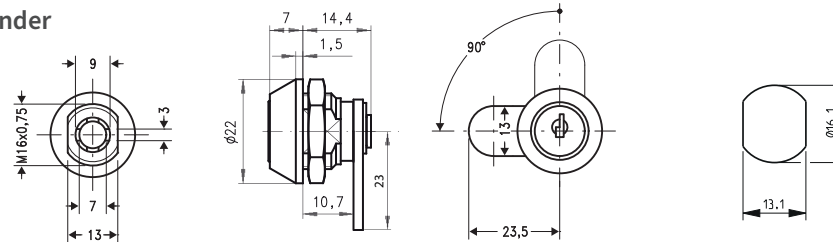
Schließweg: 180°, links- / rechtsschließend, Zink-Druckguss glanzverchromt, 4 Plättchenzuhaltungen, 2 DOM Schlüssel in Sperr- und Offenstellung abziehbar.

310-021-9 3100219 Hebelzylinder
Kessler DOM



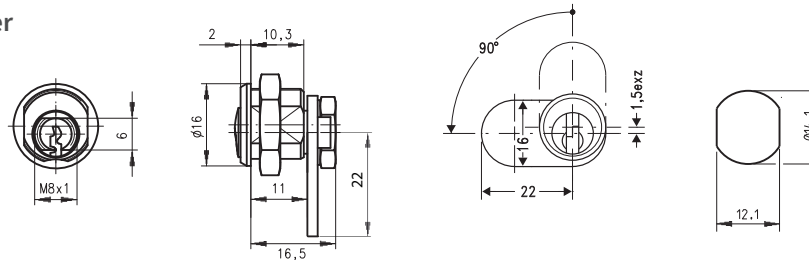
Schließweg: 90°, linksschließend, Zink-Druckguss glanzverchromt, 5 Plättchenzuhaltungen. 2 DOM Schlüssel nur in Sperrstellung abziehbar.

310-022-1 3100221 Hebelzylinder
Kessler DOM



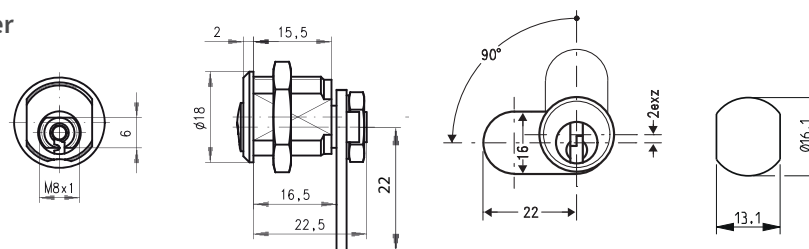
Schließweg: 90°, linksschließend, Zink-Druckguss glanzverchromt, 5 Plättchenzuhaltungen, 2 DOM Schlüssel nur in Sperrstellung abziehbar.

315-01-1 315011 Hebelzylinder
Kessler DOM



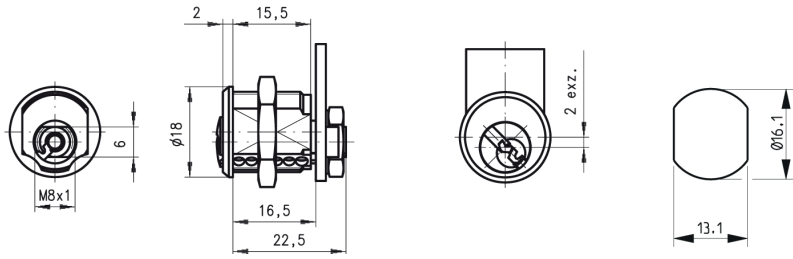
Schließweg: 90°, linksschließend, Messing Struktur Glanznickel, 3 Stiftzuhaltungen ø 2 mm, 2 DOM Schlüssel nur in Sperrstellung abziehbar.

316-02-5 316025 Hebelzylinder
Kessler DOM



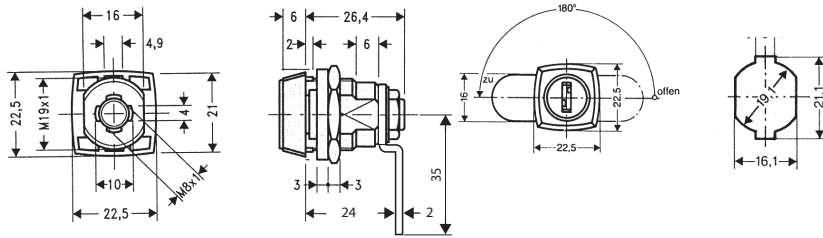
Schließweg: 90°, linksschließend, Messing Struktur Glanznickel, 5 Stiftzuhaltungen ø 2 mm, 2 DOM Schlüssel nur in Sperrstellung abziehbar.

316-05-1 **316051 Hebelzylinder**
Kessler DOM



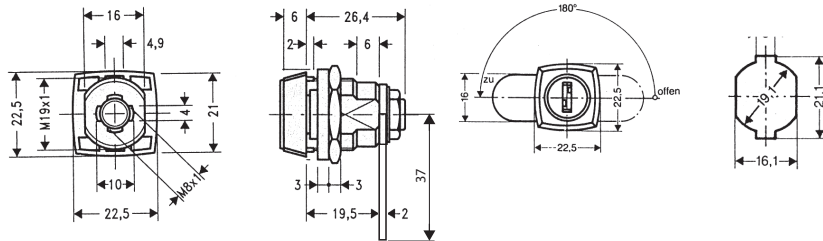
Schließweg: 90°, links & rechtsschließend, Messing Struktur Glanznickel, 4 Stiftzuhaltungen \varnothing 2 mm, 2 DOM Schlüssel in Sperr & offenstellung abziehbar

447-010-2 **4470203 2 Hebelzylinder**
Kessler DOM



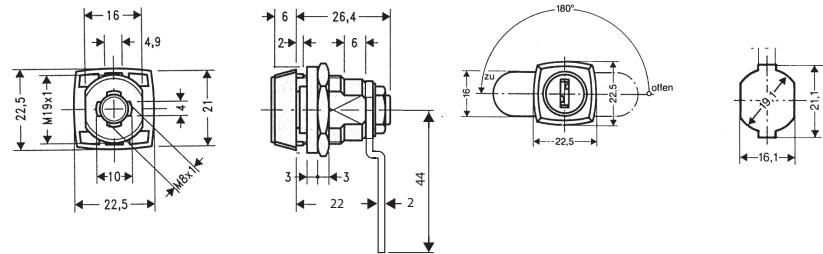
Schließweg: 180°, links- / rechtsschließend, Zink-Druckguss matt verchromt, 10 Plättchenzuhaltungen, 2 DOM Wendeschlüssel in Sperr- u. Offenstellung abziehbar.

447-010-3 **4470203 3 Hebelzylinder**
Kessler DOM



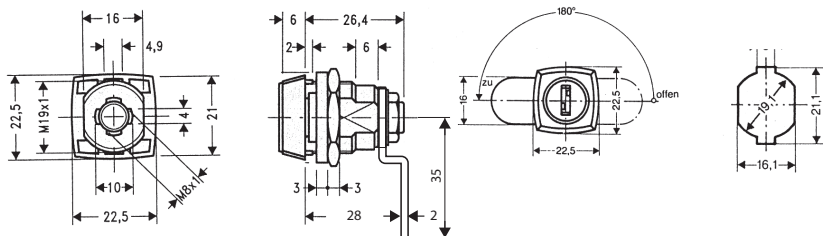
Schließweg: 180°, links- / rechtsschließend, Zink-Druckguss matt verchromt, 10 Plättchenzuhaltungen, 2 DOM Wendeschlüssel in Sperr- u. Offenstellung abziehbar.

447-010-4 **4470203 4 Hebelzylinder**
Kessler DOM



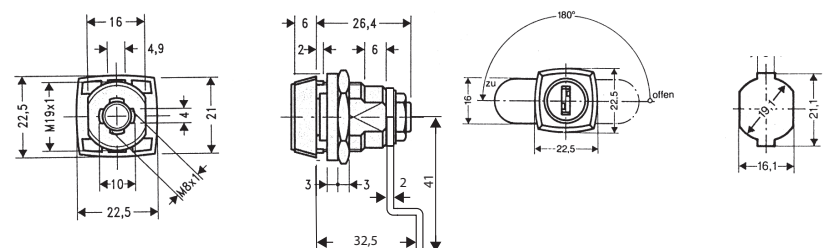
Schließweg: 180°, links- / rechtsschließend, Zink-Druckguss matt verchromt, 10 Plättchenzuhaltungen, 2 DOM Wendeschlüssel in Sperr- u. Offenstellung abziehbar.

447-010-5 **4470203 5 Hebelzylinder**
Kessler DOM



Schließweg: 180°, links- / rechtsschließend, Zink-Druckguss matt verchromt, 10 Plättchenzuhaltungen, 2 DOM Wendeschlüssel in Sperr- u. Offenstellung abziehbar.

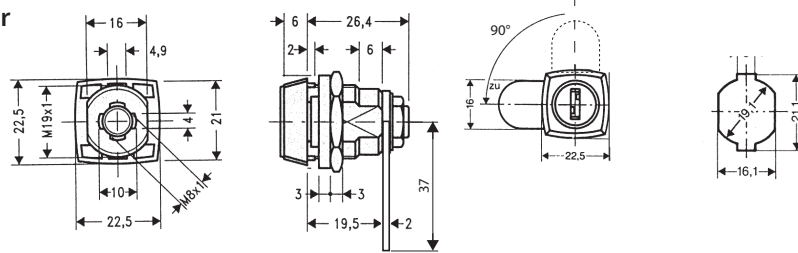
447-010-6 **4470203 6 Hebelzylinder**
Kessler DOM



Schließweg: 180°, links- / rechtsschließend, Zink-Druckguss matt verchromt, 10 Plättchenzuhaltungen, 2 DOM Wendeschlüssel in Sperr- u. Offenstellung abziehbar.

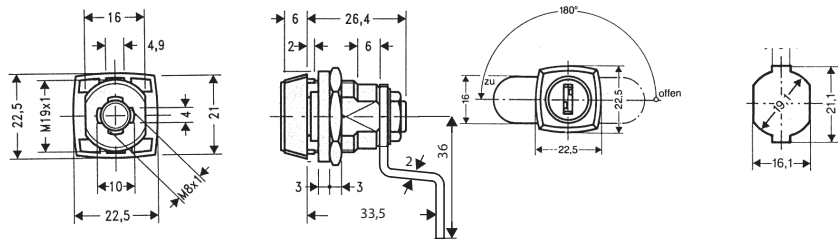


447-010-7 4470201 7 Hebelzylinder
Kessler DOM



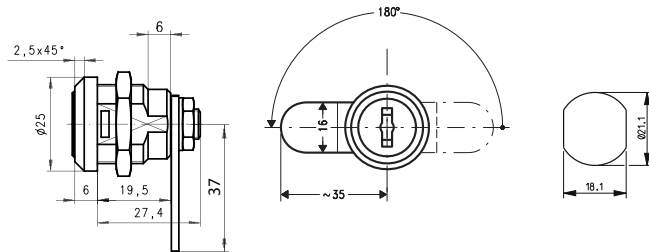
Schließweg: 90°, linksschließend, Zink-Druckguss matt verchromt, 10 Plättchenzuhaltungen, 2 DOM Wendeschlüssel in Sperr- u. Offenstellung abziehbar.

447-010-8 4470203 8 Hebelzylinder
Kessler DOM



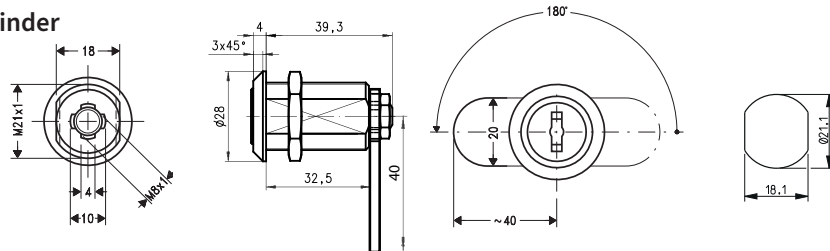
Schließweg: 180°, links- / rechtsschließend, Zink-Druckguss matt verchromt, 10 Plättchenzuhaltungen, 2 DOM Wendeschlüssel in Sperr- u. Offenstellung abziehbar.

447-04-3 447043 Hebelzylinder
Kessler DOM



Schließweg: 180°, links- / rechtsschließend, Zink-Druckguss matt verchromt, 10 Plättchenzuhaltungen, 2 DOM Wendeschlüssel in Sperr- u. Offenstellung abziehbar.

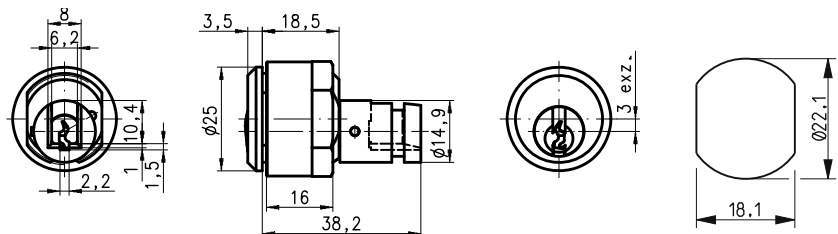
447-07-1 447071 Hebelzylinder
Kessler DOM



Schließweg: 180°, links- / rechtsschließend, Zink-Druckguss matt vernickelt, 10 Plättchenzuhaltungen, 2 DOM Wendeschlüssel in Sperr- u. Offenstellung abziehbar.

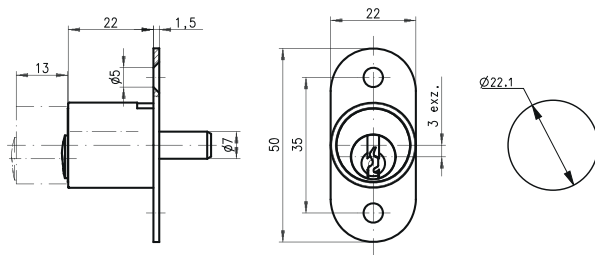
424-03-40 4240340 Hebelzylinder
Kessler DOM

Schließanlagen geeignet



Schließweg: 360°, links- / rechtsschließend, Messing Struktur Glanznickel, 5 Stiftzuhaltungen Ø 2 mm, 2 DOM Schlüssel in Sperr- und Offenstellung abziehbar

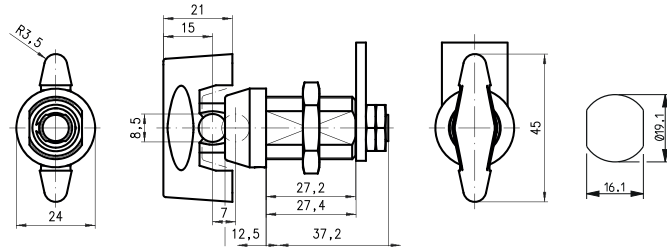
369-047-1 3690471 Hebelzylinder
Kessler DOM



Schließweg: 90°, linksschließend, Messing Struktur Glanznickel, 5 Stiftzuhaltungen Ø 2 mm, 2 DOM Schlüssel nur in Sperrstellung abziehbar. Schließanlagen geeignet

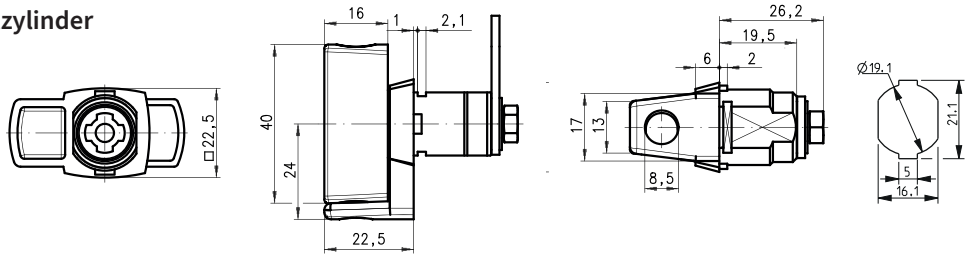


447-05-8 **447058 Hebelzylinder**
Kessler DOM



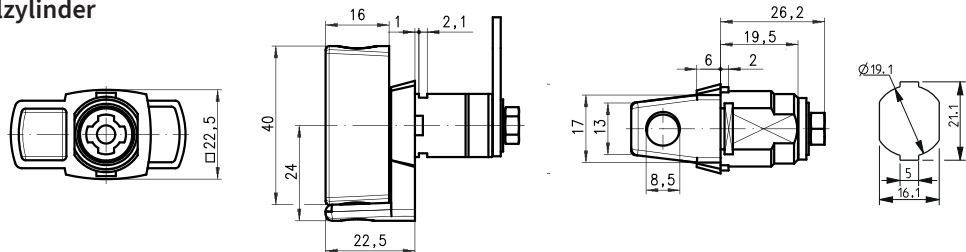
Schließweg: 90°, linksschließend, Matt verchromt, vernickelt, Vorhanschloss nur in Sperrstellung einsteckbar

447-05-9 Li **447059L Hebelzylinder**
Kessler DOM



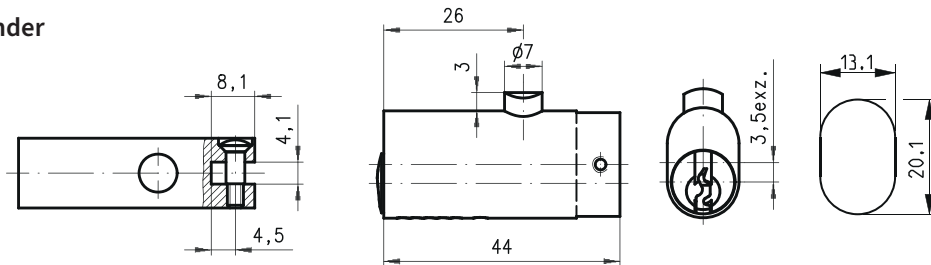
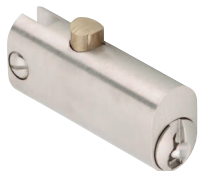
Schließweg: 180°, linksschließend, Zink-Druckguss matt verchromt

447-05-9 Re **447059R Hebelzylinder**
Kessler DOM



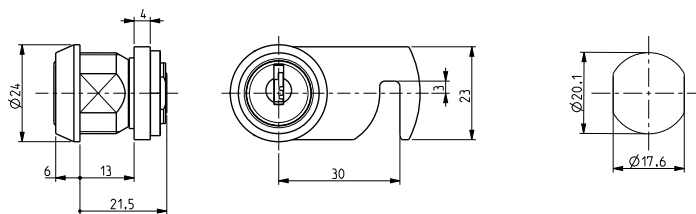
Schließweg: 180°, rechtsschließend, Zink-Druckguss matt verchromt

318-01-1 **318011 Hebelzylinder**
Kessler DOM



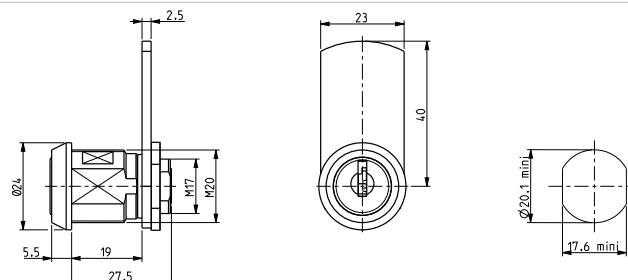
Schließweg: 90°, links & rechtsschließend, Messing Struktur Glanznickel, 4 Stiftzuhaltungen ø 2 mm, 2 DOM Schlüssel in Sperr & offenstellung abziehbar

R 9 **YK 9110 R9 Hebelzylinder**
Kessler DOM



Schließweg: 180°, links & rechtsschließend, Zink-Druckguss glanzverchromt, 2 Ronis Schlüssel in 2 Stellung abziehbar

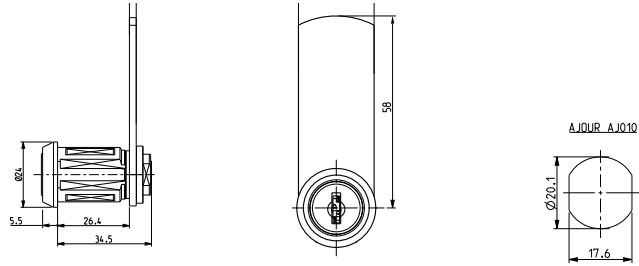
R 9 / 19 **YK 9110 R9 19 Hebelzylinder**
Kessler DOM



Schließweg: 180°, links & rechtsschließend, Zink-Druckguss glanzverchromt, 2 Ronis Schlüssel in 2 Stellung abziehbar



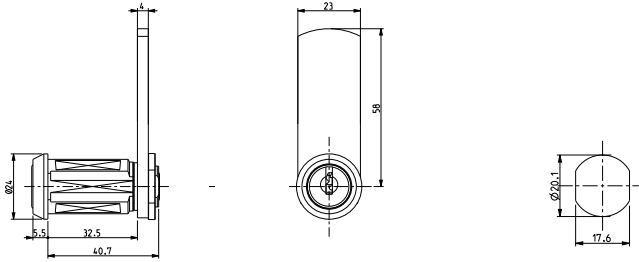
R 9 / 26 **YK 1700 R9 26 Hebelzylinder**
Kessler DOM



Schließweg: 180°, links & rechtsschließend, Zink-Druckguss glanzverchromt, 2 Ronis Schlüssel in 2 Stellung abziehbar



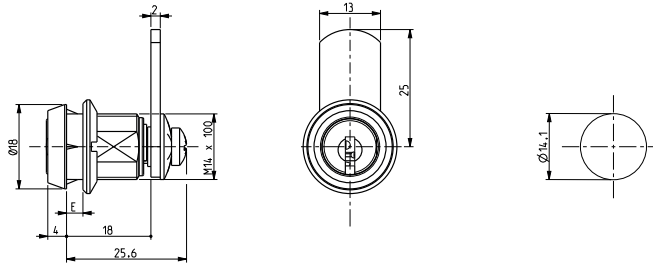
R 9 / 32 **YK 9110 R9 32 Hebelzylinder**
Kessler DOM



Schließweg: 180°, links & rechtsschließend, Zink-Druckguss glanzverchromt, 2 Ronis Schlüssel in 2 Stellung abziehbar



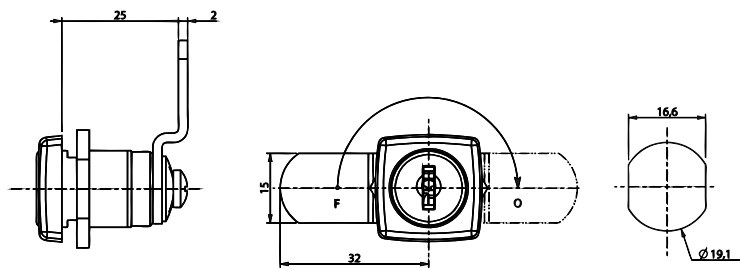
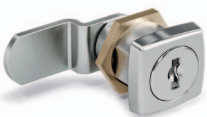
R 12 **YK 1201 R12 Hebelzylinder**
Kessler DOM



Schließweg: 180°, links & rechtsschließend, Zink-Druckguss glanzverchromt, 2 Ronis Schlüssel in 2 Stellung abziehbar



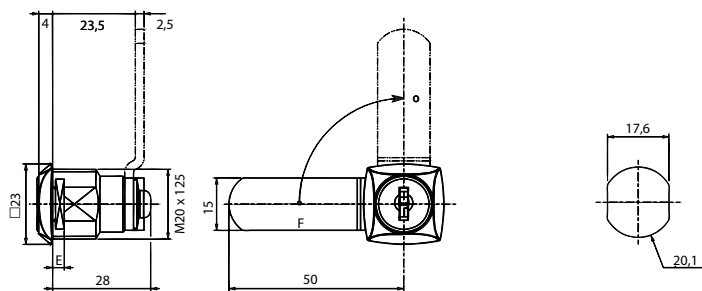
R 14 **YK 26800 R14 Hebelzylinder**
Kessler DOM



Schließweg: 180°, links- / rechtsschließend



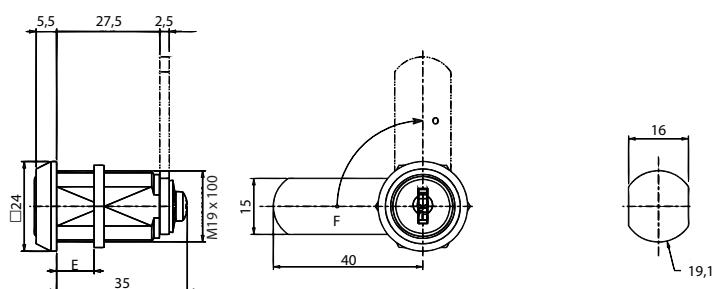
R 15 **YK 32100 R15 Hebelzylinder**
Kessler DOM



Schließweg: 90°, linksschließend



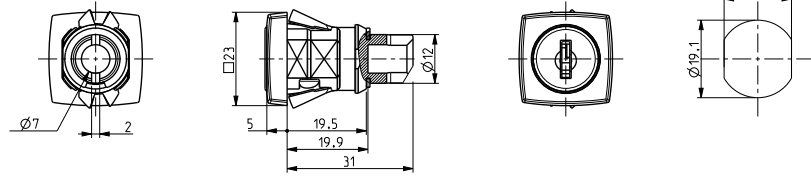
R 16 **YK 26200 R16 Hebelzylinder**
Kessler DOM



Schließweg: 90°, linksschließend

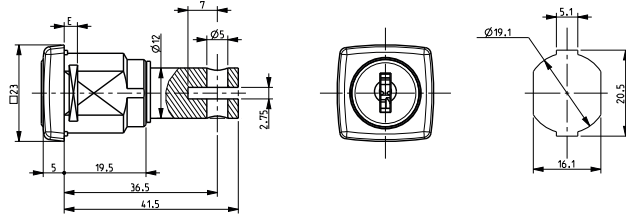


R 17 **YK 1290 R17 Hebelzylinder**
Kessler DOM



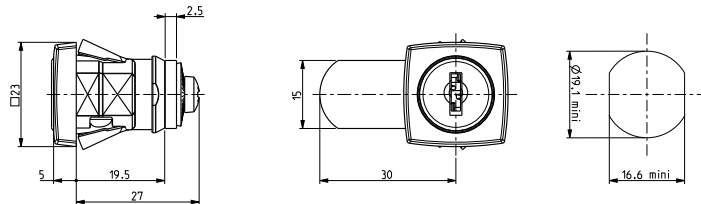
Schließweg: 90°, links & rechtsschließend, Zink-Druckguss glanzverchromt, 2 Ronis Schlüssel in 2 Stellung abziehbar

R 17 Lang **YK 1290 R17 L Hebelzylinder**
Kessler DOM



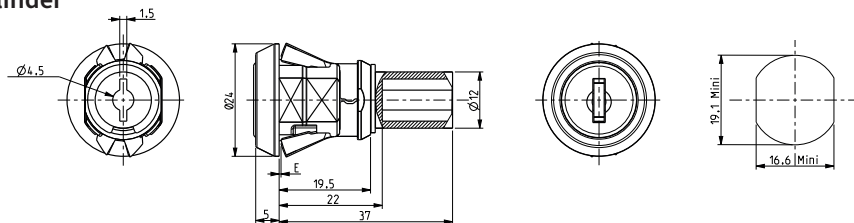
Schließweg: 180°, links & rechtsschließend, Zink-Druckguss glanzverchromt, 2 Ronis Schlüssel in 2 Stellung abziehbar

R 18 **YK 1290 R18 Hebelzylinder**
Kessler DOM



Schließweg: 180°, links & rechtsschließend, Zink-Druckguss glanzverchromt, 2 Ronis Schlüssel in 2 Stellung abziehbar

R 19 **YK 1610 R19 Hebelzylinder**
Kessler DOM

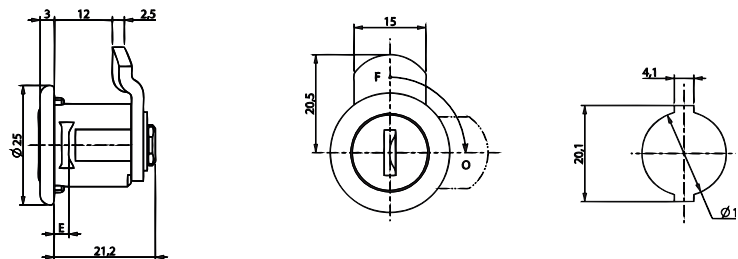


Schließweg: 180°, links & rechtsschließend, Zink-Druckguss glanzverchromt, 2 Ronis Schlüssel in 2 Stellung abziehbar

R 22 **YK 6240 R22 Hebelzylinder**
Kessler DOM



Für RENZ Briefkästen

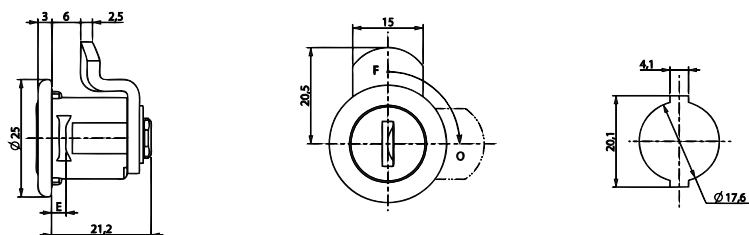


Schließweg: 90°, linksschließend, Zink-Druckguss Edelstahlfront, 5 Plättchenzuhaltungen, 2 RONIS Wendeschlüssel nur in Sperrstellung abziehbar.

R 23 **YK 6240 R23 Hebelzylinder**
Kessler DOM



Für RENZ Briefkästen

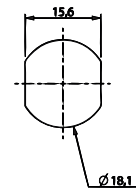
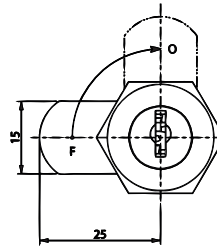
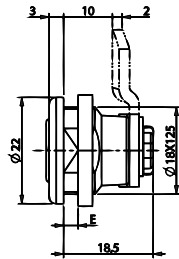


Schließweg: 90°, linksschließend, Zink-Druckguss Edelstahlfront, 5 Plättchenzuhaltungen, 2 RONIS Wendeschlüssel nur in Sperrstellung abziehbar.



R 24 Kessler **YK 8700 R24 Hebelzylinder** DOM

Für JU Briefkästen

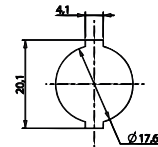
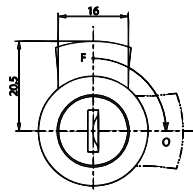
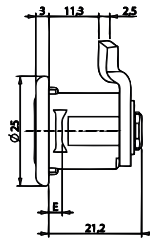


Schließweg: 90°, linksschließend, Zink-Druckguss glanzverchromt, 5 Plattchenzuhaltungen, 2 RONIS Wendeschlüssel nur in Sperrstellung abziehbar.



R 26 Kessler **YK 6240 R26 Hebelzylinder** DOM

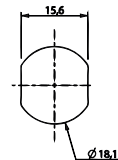
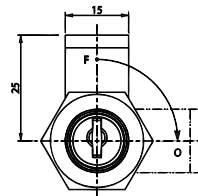
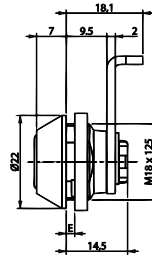
Für RENZ Briefkästen



Schließweg: 90°, linksschließend, Zink-Druckguss Edelstahlfront, 5 Plattchenzuhaltungen, 2 RONIS Wendeschlüssel nur in Sperrstellung abziehbar.



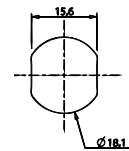
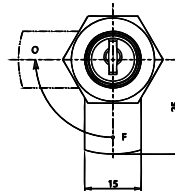
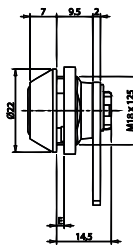
R I Kessler **YK 8800 R1 Hebelzylinder** DOM



Schließweg: 90°, linksschließend, Zink-Druckguss glanzverchromt, 5 Plattchenzuhaltungen, 2 RONIS Wendeschlüssel nur in Sperrstellung abziehbar.



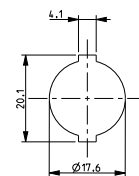
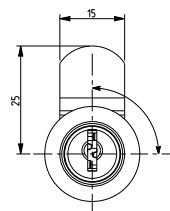
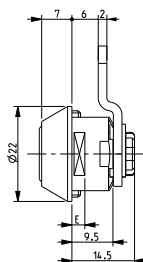
R II Kessler **YK 8800 R2 Hebelzylinder** DOM



Schließweg: 90°, linksschließend, Zink-Druckguss glanzverchromt, 5 Plattchenzuhaltungen, 2 RONIS Wendeschlüssel nur in Sperrstellung abziehbar.



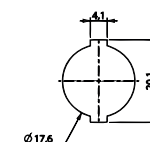
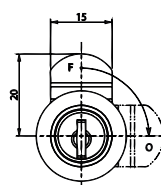
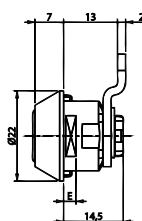
R III Kessler **YK 4900 R3 Hebelzylinder** DOM



Schließweg: 90°, linksschließend, Zink-Druckguss glanzverchromt, 5 Plattchenzuhaltungen, 2 RONIS Schlüssel nur in Sperrstellung abziehbar.



R IV Kessler **YK 4900 R4 Hebelzylinder** DOM

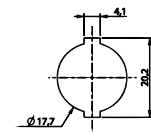
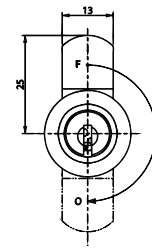
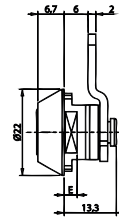


Schließweg: 90°, linksschließend, Zink-Druckguss glanzverchromt, 5 Plattchenzuhaltungen, 2 RONIS Schlüssel nur in Sperrstellung abziehbar.





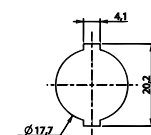
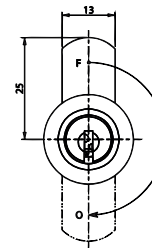
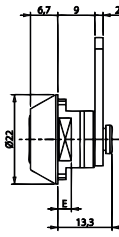
RV Kessler **YK 1112 R5 Hebelzylinder**
DOM



Schließweg: 180°, links- / rechtsschließend



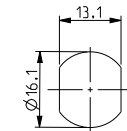
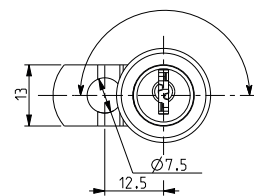
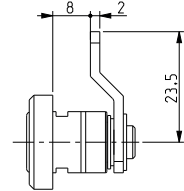
R VI Kessler **YK 1112 R6 Hebelzylinder**
DOM



Schließweg: 180°, links- / rechtsschließend



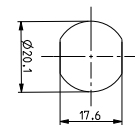
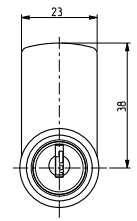
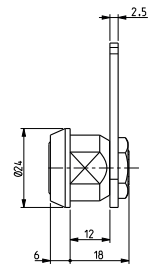
R VIII Kessler **YK 23000 R8 Hebelzylinder**
DOM
Für METEOR Briefkästen



Schließweg: 180°, links- / rechtsschließend



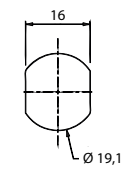
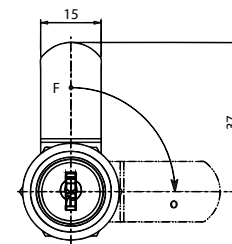
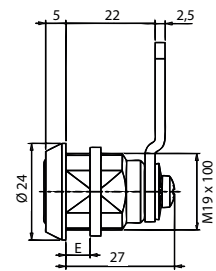
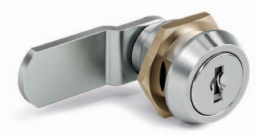
R X Kessler **YK 1048 R10 Hebelzylinder**
DOM



Schließweg: 180°, links & rechtsschließend, Zink-Druckguss glanzverchromt, 2 Ronis Schlüsseln in 2 Stellungen abziehbar



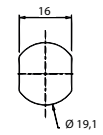
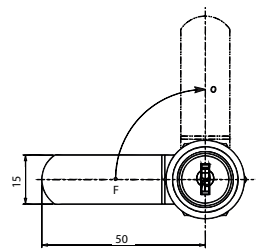
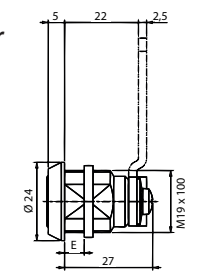
R XIII Kessler **YK 25300 R13 Hebelzylinder**
DOM



Schließweg: 90°, linksschließend, Zink-Druckguss glanzverchromt, 7 Plättchenzuhaltungen, 2 RONIS Wendeschlüssel in Sperr- und Offenstellung abziehbar.



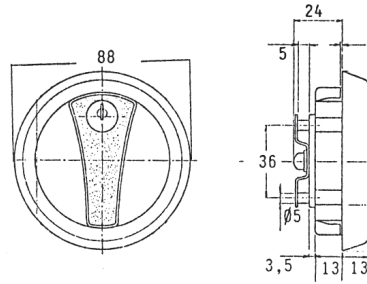
R XIII lang Kessler **YK 25300 R13 L Hebelzylinder**
DOM



Schließweg: 90°, linksschließend, Zink-Druckguss glanzverchromt, 7 Plättchenzuhaltungen, 2 RONIS Wendeschlüssel in Sperr- und Offenstellung abziehbar.

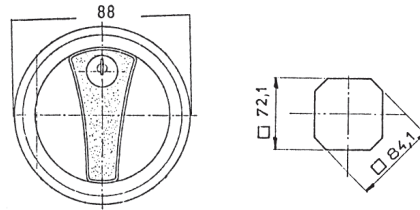


GV Kessler **YK 23100 GV Griffzylinder**
DOM



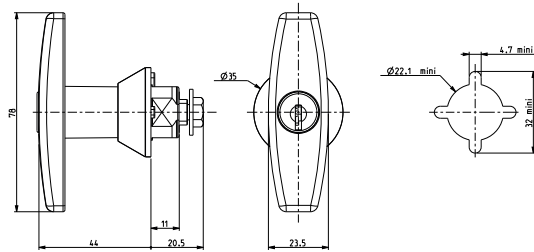
Schließweg: 90°, linksschließend, Zink-Druckguss, Kunststoff, 2 Ronis Schlüssel.

G V lang Kessler **YK 23100 GVL Griffzylinder**
DOM



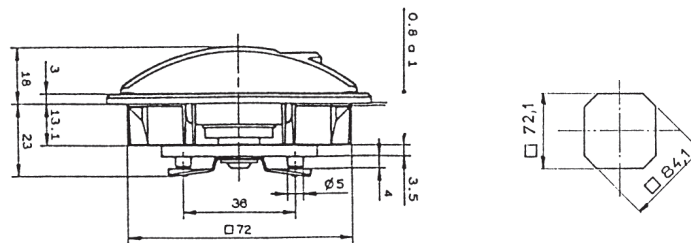
Schließweg: 90°, linksschließend, Zink-Druckguss, Kunststoff, 2 Ronis Schlüssel.

G VI Kessler **YK 1127 G6 Griffzylinder**
DOM



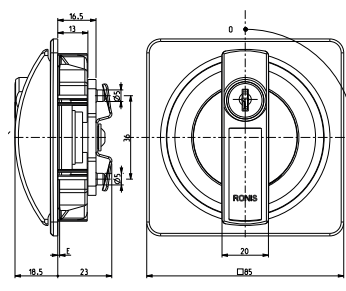
Schließweg: 90°, links & rechtsschließend, Zink-Druckguss glanzverchromt, 2 Ronis Schlüssel in 2 Stellung abziehbar

G X Kessler **YK 23500 GX Griffzylinder**
DOM



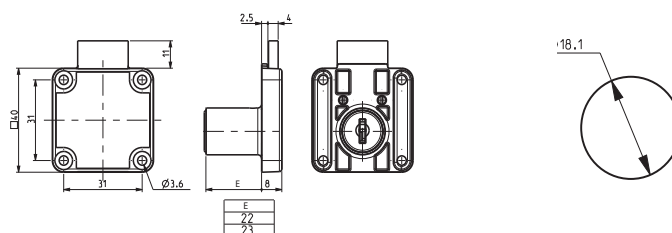
Schließweg: 90°, linksschließend, Zink-Druckguss. Kunststoff, 2 Ronis Schlüssel.

G XL Kessler **YK 23500 GXL Griffzylinder**
DOM



Schließweg: 90°, linksschließend, Zink-Druckguss. Kunststoff, 2 Ronis Schlüssel.

4500 Kessler **YK 4500 Möbelschloss**
DOM



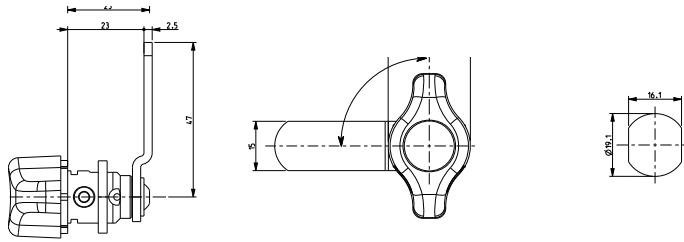
Zink-Druckguss matt vernickelt, 2 RONIS Schlüssel, vernickelt. Schlüssel in Sperr- und Offenstellung abziehbar. Riegelhub 11 mm.

A III **YK 22500 A3 Hebelzylinder**

Kessler

DOM

Für Hangschlösser



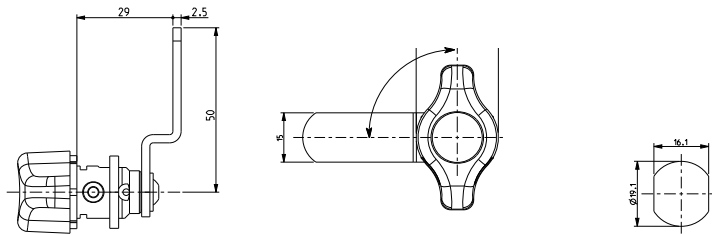
Schließweg: 90°, linksschließend, Zink-Druckguss, vernickelt, Vorhangschloss nur in Sperrstellung einsteckbar.

A III lang **YK 22500 A3L Hebelzylinder**

Kessler

DOM

Für Hangschlösser



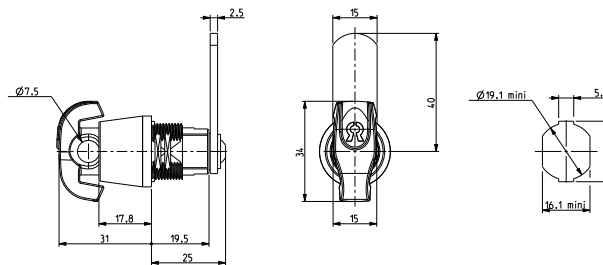
Schließweg: 90°, linksschließend, Zink-Druckguss, vernickelt, Vorhangschloss nur in Sperrstellung einsteckbar.

A VI **YK 23700 A6 Hebelzylinder**

Kessler

DOM

Für Hangschlösser



Schließweg: 90°, linksschließend, matt vernickelt, Vorhangschloss nur in Sperrstellung einsteckbar



YK BOX GR 1 DIS BOX Groß



Vielfalt, Stückzahl und Varianten sprechen für sich.		Artikelnummer	Stk.
RONIS R 22	Hebelzylinder für RENZ Briefkasten	YK 6240 R22	18
RONIS R 24	Hebelzylinder für JU Briefkasten	YK 8700 R24	12
RONIS R 26	Hebelzylinder für RENZ Briefkasten	YK 6240 R26	8
RONIS R 23	Hebelzylinder für RENZ Briefkasten	YK 6240 R23	3
DOM 447-010-4	Hebelzylinder Universal	4470203 4	5
	Hebel für 447-010-3		10
	Hebel für 447-010-2		10
	Hebel für 447-010-5		10
	Hebel für 447-010-7		10
	Hebel für 447-010-8		10

Alle Produkte inkl. Befestigungsmaterial



YK BOX GR 1 N DIS BOX Groß Nachfüllung

RONIS R 22	Hebelzylinder für RENZ Briefkasten	YK 6240 R22	18
RONIS R 24	Hebelzylinder für JU Briefkasten	YK 8700 R24	12
RONIS R 26	Hebelzylinder für RENZ Briefkasten	YK 6240 R26	8
RONIS R 23	Hebelzylinder für RENZ Briefkasten	YK 6240 R23	3
DOM 447-010-4	Hebelzylinder Universal	4470203 4	5

Alle Produkte inkl. Befestigungsmaterial

YK BOX KL 1 DIS BOX Klein 1



Briefkasten only !!!		Artikelnummer	Stk.
RONIS R 22	Hebelzylinder für RENZ Briefkasten	YK 6240 R22	15
RONIS R 24	Hebelzylinder für JU Briefkasten	YK 8700 R24	10
RONIS R 26	Hebelzylinder für RENZ Briefkasten	YK 6240 R26	6

Alle Produkte inkl. Befestigungsmaterial



YK BOX KL 1 N DIS BOX Klein 1 Nachfüllung

RONIS R 22	Hebelzylinder für RENZ Briefkasten	YK 6240 R22	15
RONIS R 24	Hebelzylinder für JU Briefkasten	YK 8700 R24	10
RONIS R 26	Hebelzylinder für RENZ Briefkasten	YK 6240 R26	6

Alle Produkte inkl. Befestigungsmaterial



YK BOX KL 2 DIS BOX Klein 2



Vielfalt und Varianten, aber nicht zu viel.		Artikelnummer	Stk.
RONIS R 22	Hebelzylinder für RENZ Briefkasten	YK 6240 R22	10
RONIS R 24	Hebelzylinder für JU Briefkasten	YK 8700 R24	6
RONIS R 26	Hebelzylinder für RENZ Briefkasten	YK 6240 R26	4
DOM 447-010-4	Hebelzylinder Universal	4470203 4	3
	Hebel für 447-010-3		5
	Hebel für 447-010-2		5

Alle Produkte inkl. Befestigungsmaterial



YK BOX KL 2 N DIS BOX Klein 2 Nachfüllung

RONIS R 22	Hebelzylinder für RENZ Briefkasten	YK 6240 R22	10
RONIS R 24	Hebelzylinder für JU Briefkasten	YK 8700 R24	6
RONIS R 26	Hebelzylinder für RENZ Briefkasten	YK 6240 R26	4
DOM 447-010-4	Hebelzylinder Universal	4470203 4	3

Alle Produkte inkl. Befestigungsmaterial



Versandkosten

Paket bis 3 kg	8,60
Paket bis 10 kg	13,10
Paket ab 10 kg	19,40

DOM Industry Services

DOM Industry Services – Gemeinsam neue Wege gehen!

Die DOM Industry Services GmbH in Wien ist ein Unternehmen der DOM-Gruppe und spezialisiert auf das „After-Sales-Geschäft“ im Bereich unserer Industrieprodukte. Ein flexibles und spezialisiertes Team liefert schnell und kompetent alle Industrieprodukte der DOM-Gruppe.

Nutzen wir gemeinsam unsere vorhandenen Kontakte in der Welt der Industrieprodukte.

DOM Industry Services GmbH

Missindorfstraße 19 - 23
A-1140 Wien

Tel: +43 1 8905775
Fax: +43 1 8905775 60

office@domdis.com
www.domdis.com

Kostenlose Rufnummer aus dem deutschen Mobil- und Festnetz: +49 800 77 000 89

Ihre AnsprechpartnerInnen:

Fr. Anja Machek
Tel: +43 1 8905775 62
anja.machek@domdis.com

Hr. Gernot Reiningger
Tel: +43 1 8905775 61
gernot.reiningger@domdis.com



Geschäftsführung: Hr. Markus Pletterbauer Tel: +43 1 8905775 markus.pletterbauer@domdis.com